

La Journée du Numérique Responsable ADN Ouest

Mardi 17 mars 2026



Label Numérique Responsable : découverte des nouveautés 2026

avec le soutien de :



**Label
Numérique
Responsable :
découverte des
nouveau-tés
2026**



Michaël Troquet
Agence Lucie



David Remaud
Num&Res

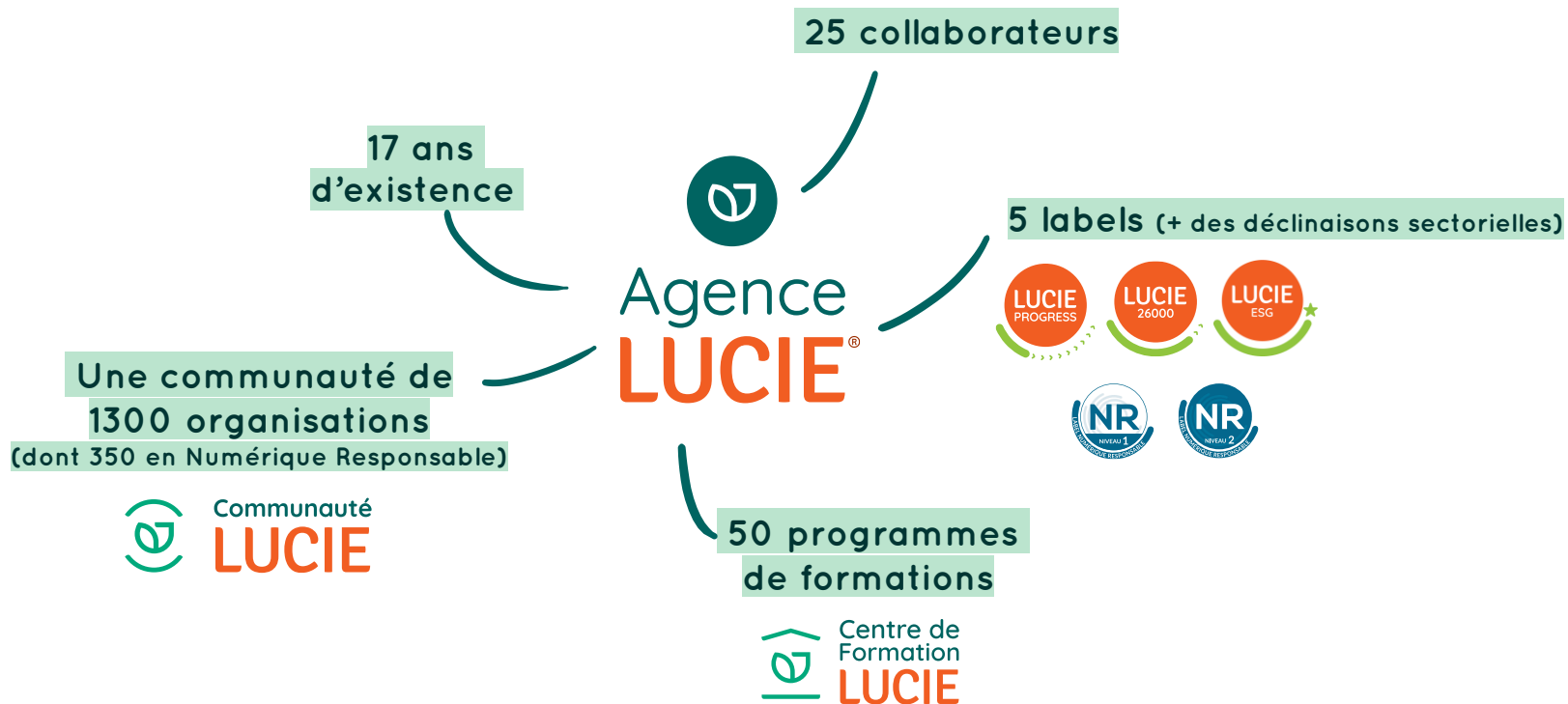
Sommaire

1. Introduction
2. Présentation des intervenants
3. Les atouts du Label Numérique Responsable
4. Bilan du label actuel
5. Méthodologie du label actuel
6. Le projet d'évolution du label NR
7. Questions / Réponses

L'Agence LUCIE et NUM&RES

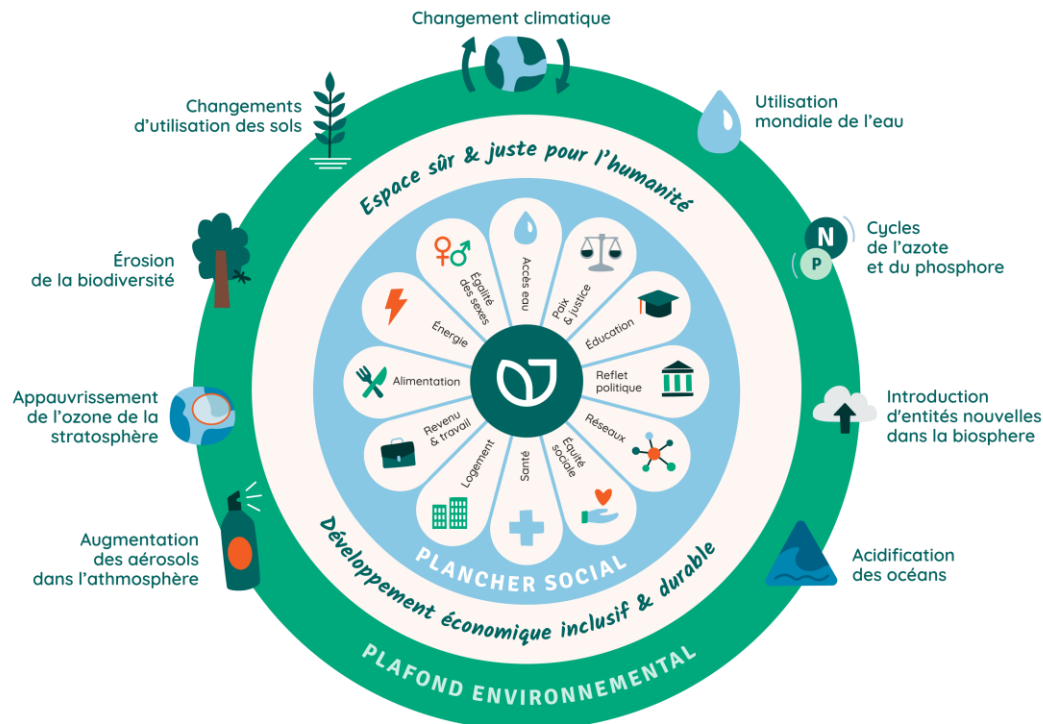


L'Agence LUCIE aujourd'hui



Enjeux autour de la RSE

Permettre à tous types d'organisations de **répondre aux défis sociaux & environnementaux** grâce à une RSE transformative et exigeante !



Aujourd'hui, il ne suffit plus de réduire ses impacts négatifs ...

Il est nécessaire de viser la soutenabilité en respectant les limites planétaires et le plancher social !

NUM&RES

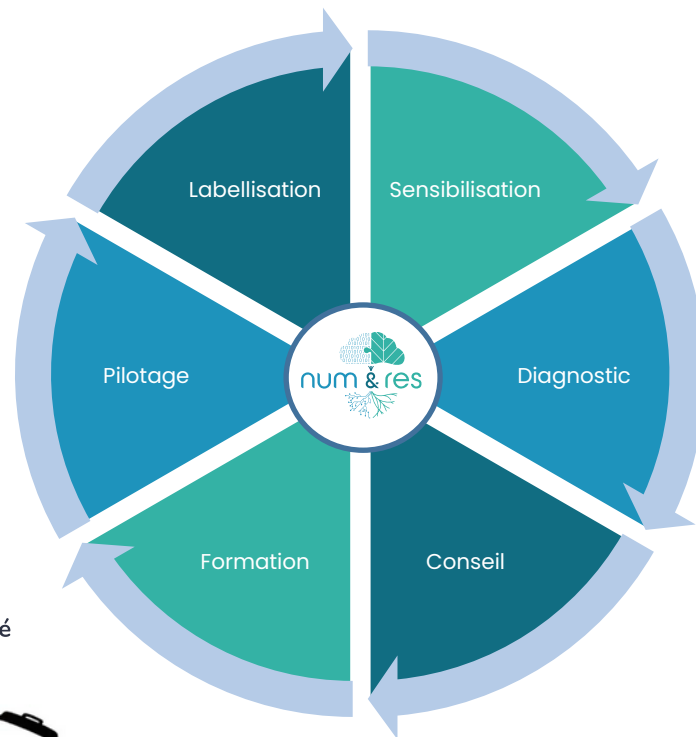


Agence LUCIE®

CONSULTANT·E
- Expert·e en NR -

EXPERTES/EXPERTS NR
Institut du Numérique Responsable

David REMAUD
Consultant Numérique Responsable



Membre de communautés et de collectifs

Animateur



Collect'11



Fresque de l'Accessibilité Web

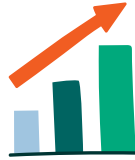


Les atouts du Label Numérique Responsable

Les atouts du Label Numérique Responsable



Augmenter la robustesse de votre organisation



Entrer dans une démarche de progrès continus



Adopter une démarche soutenable prouvée scientifiquement



Améliorer la motivation des équipes et faciliter ses recrutements



Renforcer vos liens et en développer de nouveaux avec vos clients, fournisseurs, partenaires, financeurs



S'engager dans une démarche RSE réellement rentable car ambitieuse

Bilan du Label NR : un label dynamique en forte croissance

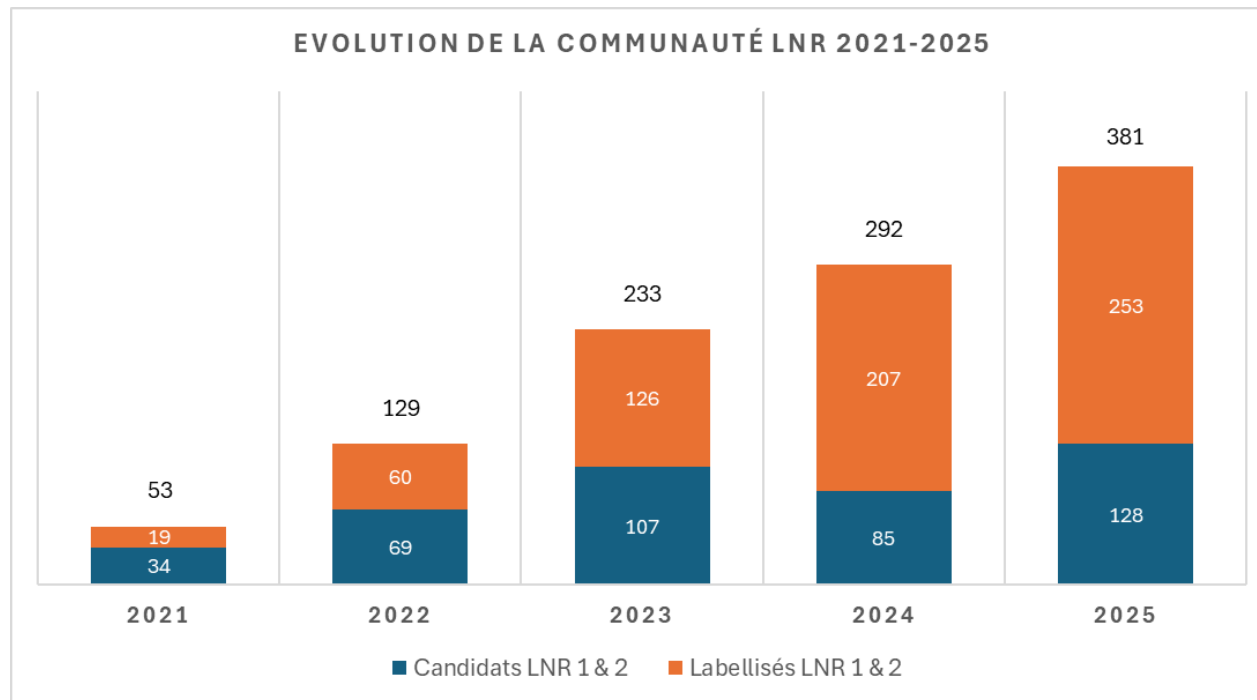
Les partenaires



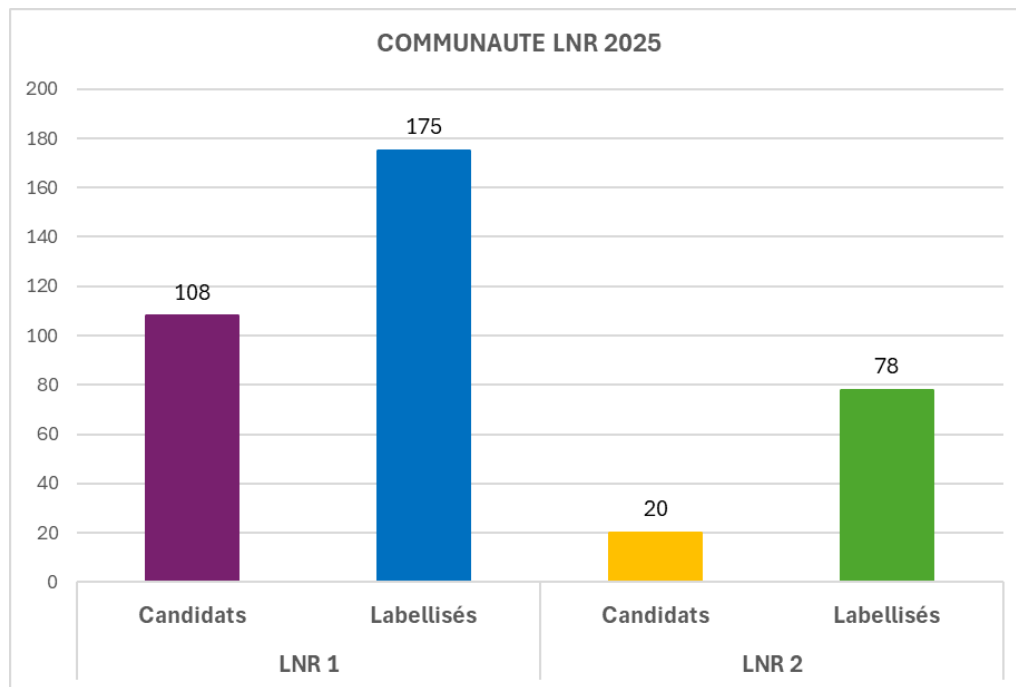
France iT | LE RÉSEAU DES
CLUSTERS
NUMÉRIQUES



Evolution de la Communauté Label NR



La Communauté Label NR en 2025



Méthodologie du label actuel

Le Référentiel Numérique Responsable

4 axes,
14 Principes
d'Action



Stratégie et gouvernance



Soutien à la stratégie NR



Cycle de vie des services numériques



Etendre sa démarche NR

2 thématiques sectorielles



Produit et services des ESN

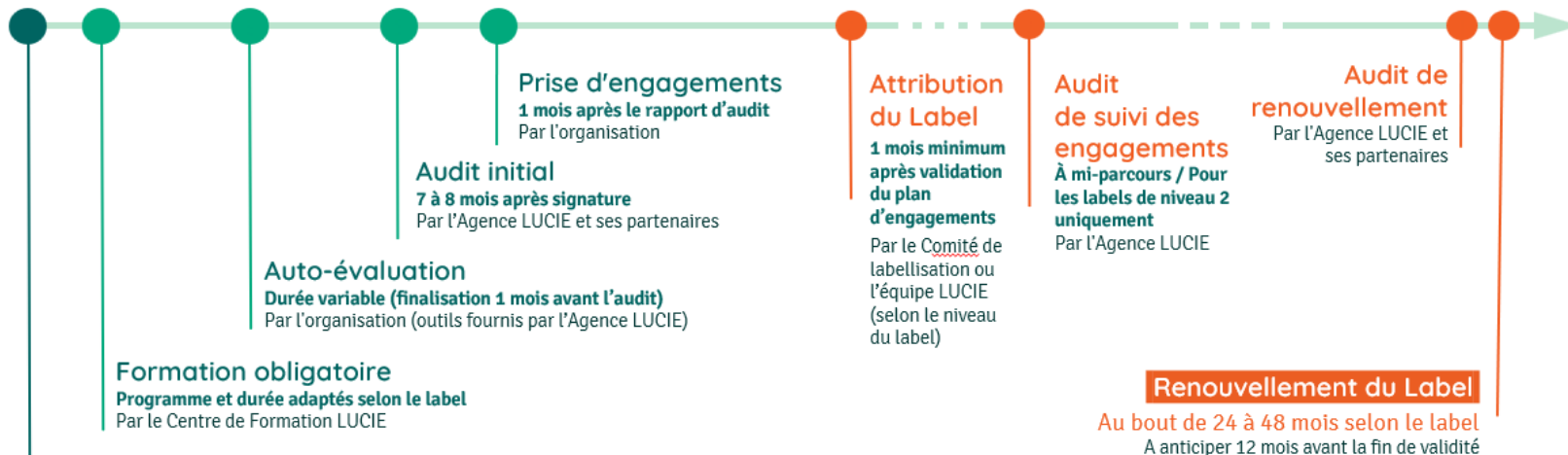


Leviers externes des collectivités

Le processus de labellisation

Phase de préparation
10 à 12 mois maximum

Phase de labellisation : mise en place des engagements
2 à 4 ans selon les labels



La signature du contrat marque l'entrée dans la Communauté LUCIE

Les projets d'évolutions du Label NR à horizon 2027

Méthodologie de projet

La situation à fin 2024

Fin 2024, 2 constats s'imposent au Label NR :

Les enjeux du Numérique Responsable ont évolué :

- L'Intelligence Artificielle vient bouleverser le Numérique Responsable
 - Les usages du numériques ont continué leur croissance et sont omniprésents
- > Le projet d'évolution du référentiel NR

Les pouvoirs publics (ADEME + CNRS + INRIA) sollicitent :

- Un dispositif ouvert à l'international et à d'autres initiatives d'évaluations
- Un référentiel mis à jour sur les évolutions des enjeux, et plus proche des thématiques RSE

Méthodologie de projet

Un nouvel élan

Courant 2025 à l'initiative de l'Agence LUCIE, France It et INR, ont été mis en œuvre pour répondre à ces enjeux :

- **Une nouvelle convention entre INR, France IT et Agence LUCIE**
- **La création d'une structure indépendante du Label NR pour porter un référentiel « socle »: l'International Committee for Digital Sustainable Certification (ICDSC)**
- **Le lancement de travaux sur l'évolution du référentiel « socle »**



Le nouveau Label NR basé sur un référentiel issu du référentiel socle



ICDSC



Les nouveautés apportées par le référentiel socle

2 évolutions majeures :

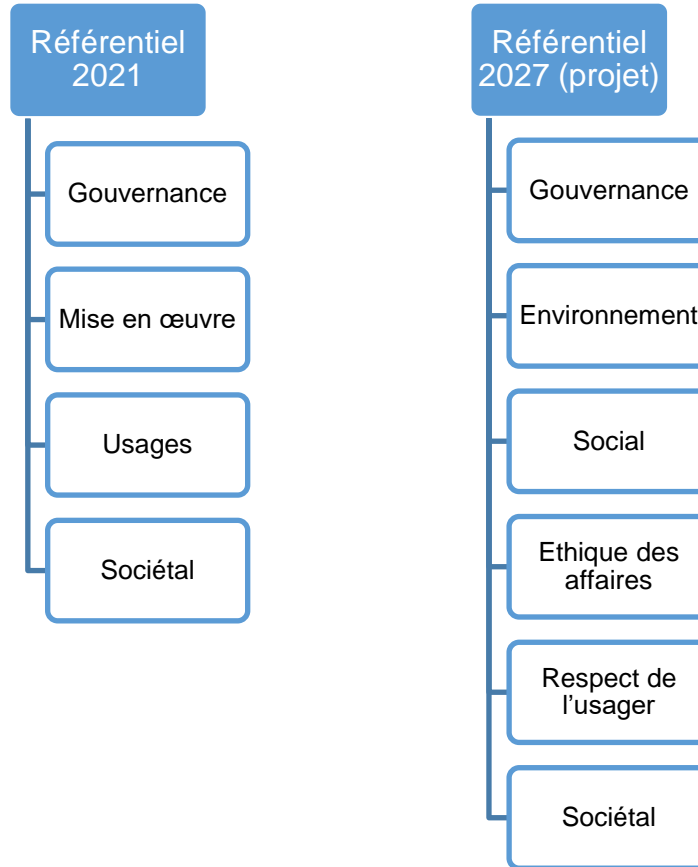
1 – Un renforcement des Niveaux 1 et 2 :

- Introduction d'indicateurs uniformisés plus précis
- Une structure plus proche des standards de l'évaluation RSE (ISO26000, CSRD...)
- Un renforcement des enjeux sociaux et d'éthique des affaires
- Un renforcement des enjeux liés à l'Intelligence Artificielle

2 – Un niveau d'exigence supplémentaire « Niveau 3 »

- Adossé à un calcul scientifique de l'empreinte environnementale du SI vis-à-vis des limites planétaires
- Adapté selon le secteur d'activité

Les évolutions thématiques



Exemples de nouveaux indicateurs

Evaluer et couvrir les risques d'impact négatif des produits ou services mis à la disposition des **clients, usagers ou bénéficiaires**, sur leur **santé physique ou mentale**, en termes notamment de contenus, de parcours utilisateurs et de comportements

Intégrer des clauses sociales dans les **appels d'offre** et contrats en lien avec les services numériques

Encadrer l'usage de l'IA des collaborateurs et partager des bonnes pratiques, afin que son usage soit justifié selon l'utilité apportée

S'assurer que ses bases de données ne contreviennent en rien à la confidentialité des données de ses **collaborateurs et au respect de leur vie privée**

Exemples d'indicateurs plus spécifiques

Établir le bilan ressources matérielles de son système d'information en calculant le poids des **équipement mis au rebus charge année**, et intégrer les résultats à la stratégie

Rédiger et implémenter une **politique de gestion des données à faible impact environnemental**

Établir le bilan carbone de son système d'information, et intégrer les résultats à la stratégie

S'assurer que tous les collaborateurs et plus particulièrement ceux en situation de handicap **accèdent au système d'information**

Le calendrier prévisionnel



Référentiel
socle

Travaux en cours
> fin mi-2026



Référentiel
NR

Travaux en 2026
> Lancement en 2027
/ Phase de transition
jusqu'en 2028

Avez-vous des questions ?
