

Un numérique  
éthique est-il  
encore possible ?

# Ethique vs

principes et valeurs

# Responsabilité

devoirs et obligations

décodeur

## Microsoft, Meta, Google... Pourquoi la tech américaine, au sommet en Bourse, multiplie les licenciements

Microsoft vient d'annoncer une douzaine de vagues de départs en moins de trois mois, 200+ que les promesses de l'IA ont fait bondir : sa valorisation boursière. Google et Meta ont aussi perdu des salariés au départ de leurs armées.

Microsoft | Amazon | Google | Facebook | Twitter | LinkedIn | YouTube



## Amazon cuts 14,000 corporate jobs as spending on artificial intelligence accelerates



Source: Wall Street Journal. Photo: Reuters. Vidéo: YouTube. 26/09/2025.

## TikTok, "un océan de trash", le "pire des réseaux sociaux", selon une commission d'enquête !

Par Claire Lemaître  
Publié le 11/09/2025 à 12h11

TECHNOLOGIE | ECO



Le rapport recommande l'interdiction des réseaux sociaux aux moins de 15 ans et un "couvre-feu numérique" pour les 15-18 ans.



ACTUALITES

## Microsoft coupe les mails de la Cour Pénale Internationale, un avertissement pour tous les Européens

Alors que son président s'était engagé à protéger les données des Européens, Microsoft a retiré à la CPI l'accès à ses services. La coupure fait suite à une volonté de l'administration américaine, à laquelle Microsoft s'est soumis malgré ses promesses.

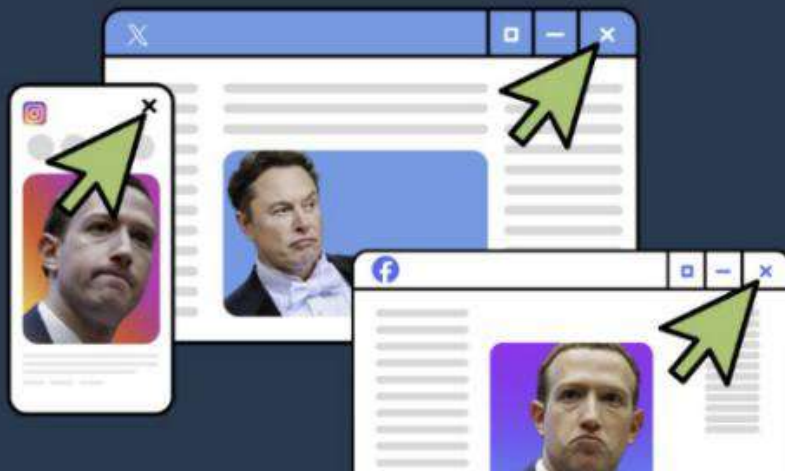
## Cette décision le prouve : OpenAI a définitivement choisi le profit au détriment de l'éthique

Par Mathilda Stoufflet  
Publié le 25/09/2025 à 14h17

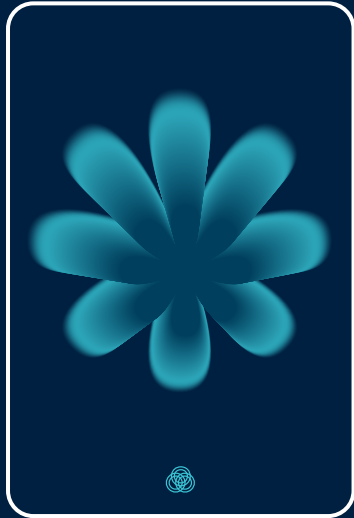
En toute discrétion, OpenAI a retiré le terme « en toute sécurité » de ses statuts officiels et de sa mission d'entreprise. Une décision on ne peut plus équivoque...



# NORSYS CLIQUE SUR X



# Mais qu'est-ce qui nous fait lever le matin ?!



Cassons les codes  
pour un numérique  
plus éthique.

pour une culture éthique.

# Engager les équipes avec la pensée éthique

Le **processus éthique** est l'étude de la diversité des points de vue afin de trouver un consensus en vue du **mieux agir**

### CARTE DILEMME



**Face à mon besoin, les IA génératives recommandées par norsys ne donnent pas de résultat satisfaisant. Je souhaite en utiliser une autre.**

### CARTE AGIR

Je décide d'utiliser une IAG non recommandée



### CARTE RENONCER

Je me limite aux IAG recommandées par norsys



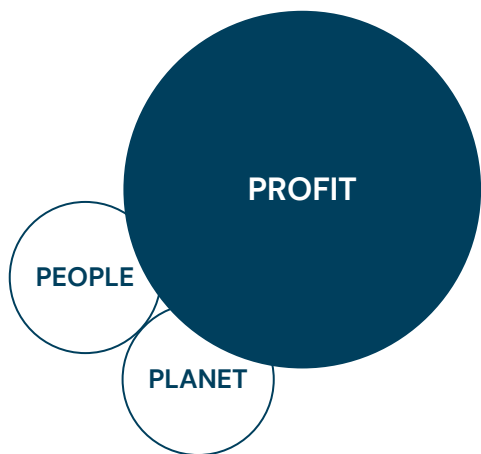
### CARTE ÉTHIQUE

**Quelle posture permet d'équilibrer gain d'efficacité et respect du cadre de confiance ?**



**Notre modèle vise à prendre soin  
des humains et du vivant,  
efficacement**

# La RSE est pensée en parallèle du business



## L'APPROCHE HISTORIQUE

Les enjeux sociétaux sont gérés en parallèle du business, à travers des stratégies dédiées



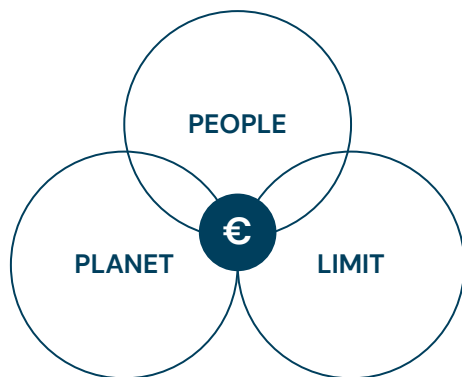
Croissance  
décorrélée des  
enjeux sociétaux

Dégradations  
excessives des  
ressources utiles à la  
pérennité

RSE perçue comme  
un **centre de coût**

**Recul de la RSE en  
période de crise**

# Réussir à intégrer la RSE au cœur de votre stratégie



## L'APPROCHE PERMAENTREPRISE

La considération permanente et indissociable des 3 piliers offre de multiples façons d'intégrer les enjeux sociétaux au cœur de la stratégie



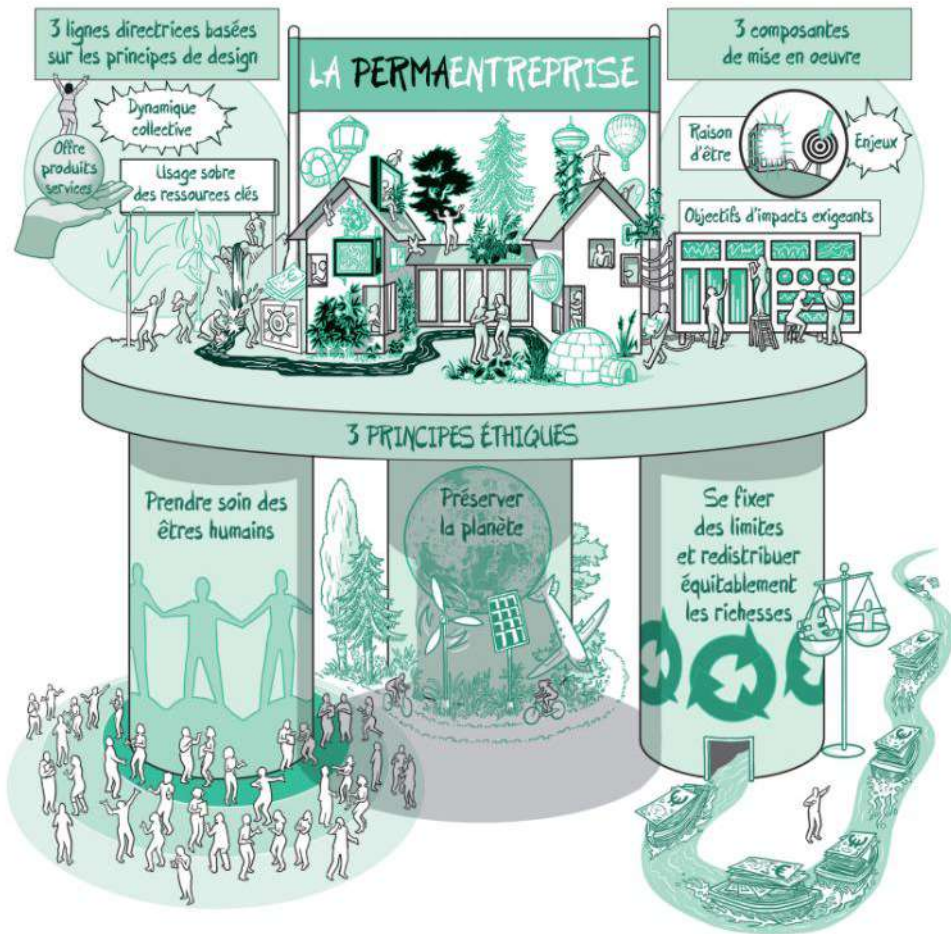
Concilier  
développement et  
enjeux sociétaux

Alignement des offres  
et de l'innovation

Amélioration de la  
robustesse de  
l'organisation

Trajectoire de  
pérennité dans les  
limites planétaires

La **permaentreprise**  
Un modèle faisant **converger**  
enjeux business et sociétaux pour  
un développement **juste**



# Au service de la **pérennité économique** et de la **permanence des ressources**

Renforcer l'attractivité  
de l'entreprise et **fidéliser**  
ses clients

## Préserver la planète

01. Réduire ses émissions de CO2
02. Contribuer à un monde bas carbone
03. Développer l'économie circulaire
04. Favoriser les achats responsables
05. Augmenter la part des énergies renouvelables
06. Préserver la biodiversité

**Booster l'innovation** sur  
tous les plans  
(produits/services,  
gouvernance, RH...)

**Renforcer sa robustesse**  
avec une stratégie globale  
et cohérente

## Créer de la valeur en se fixant des limites

01. Aligner son développement avec les 3 éthiques
02. Ne pas maximiser les profits et faire des réserves
03. Redistribuer équitablement les richesses
04. Partager les richesses humaines et matérielles

## Prendre soin des humains

01. Développer l'employabilité
02. Régénérer l'énergie physique et mentale
03. Réduire les écarts de salaire
04. Développer une gouvernance équilibrée et collaborative
05. Favoriser le dialogue social

**Fidéliser ses salarié.es**  
et réduire ses coûts cachés

PERFORMANCE  
ENVIRONNEMENTALE



**67%**

de réduction des  
émissions de CO2e par  
salarié.e sur les 10  
dernières années

**AUTRE PREUVE :**  
1,32 TCO2e d'intensité  
carbone par salarié.e



PERFORMANCE  
ENVIRONNEMENTALE

PERFORMANCE  
SOCIALE



**8%**

de turnover

**AUTRE PREUVE :**  
89% des salarié.es  
déclarent être fiers  
d'appartenir au groupe  
norsys



PERFORMANCE  
SOCIALE

PERFORMANCE  
ÉCONOMIQUE



**27%**

de croissance sur 5 ans


**AUTRE PREUVE :**  
81% de nos clients  
considèrent que norsys est  
davantage tournée vers la  
satisfaction client que ses  
concurrents



PERFORMANCE  
ÉCONOMIQUE




# Le numérique éthique en action

NOS PROJETS À IMPACT 

## IA éthique


norsys a créé ROOOX, une solution d'administration de Chatbots et de Callbots souveraine et éthique.

 NOS PROJETS À IMPACT

GOUVERNANCE PARTICIPATIVE 

Un jeune de moins de 30 ans dans chaque organe de gouvernance

 GOUVERNANCE PARTICIPATIVE

STRATÉGIE BAS-CARBONE 

67%

de réduction des émissions de CO2e par salarié.e sur les 10 dernières années

 STRATÉGIE BAS-CARBONE

NOS PROJETS À IMPACT 

## monACV numérique.fr

Un site libre d'accès pour calculer l'impact environnemental d'un service numérique basé sur la méthode Analyse du Cycle de Vie (ACV)

 NOS PROJETS À IMPACT

POLITIQUE RH 

## Vivre l'entreprise à la carte

2,7 jours de télétravail,  
20 jours de RTT,  
100% aménagement de temps de travail accepté

 POLITIQUE RH

GOUVERNANCE NATURE 

La nature devient actionnaire de norsys

 GOUVERNANCE NATURE

# CHOISIR C'EST RENONCER

**norsys** cultive des relations de confiance avec ses clients, fructueuses et continues dans le temps comme en témoignent certains partenariats tels que :

- L'Assurance Maladie depuis 1996
- AG2R La Mondiale depuis 1998
- Décathlon depuis 2001
- La MGEN depuis 2008
- Leroy Merlin depuis 2010
- L'Imprimerie Nationale depuis 2013
- L'OFB depuis 2015
- Boulanger depuis 2017
- L'ADEME depuis 2019

## Santé & protection sociale



## Retail & e-commerce



## Transition écologique et territoriale



## Éducation & recherche



## Collectivités



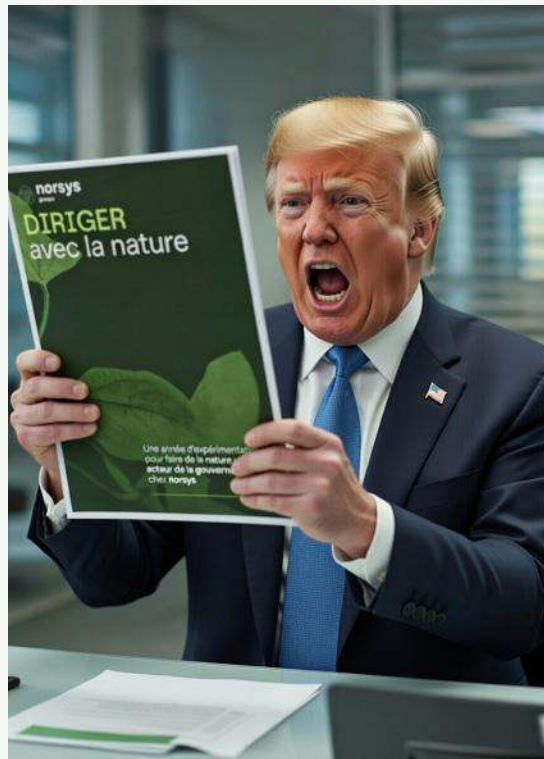
# 97%

**de nos clients reconnaissent les  
fortes compétences éthiques de  
nos salarié.es.**

# 89%

**de nos salarié.es déclarent avoir  
de l'enthousiasme à venir  
travailler.**

# Osons étonner l'inéluctable





# A vous de jouer

## ENVIE DE PASSER EN MODE PERMA ?

Faites germer la graine de  
la permaentreprise avec  
nos ressources



Testez votre  
perma-compatibilité en  
quelques minutes



Entrez en contact avec  
notre équipe

**Thomas Breuzard / norsys**

*Directeur permaentreprise*

