



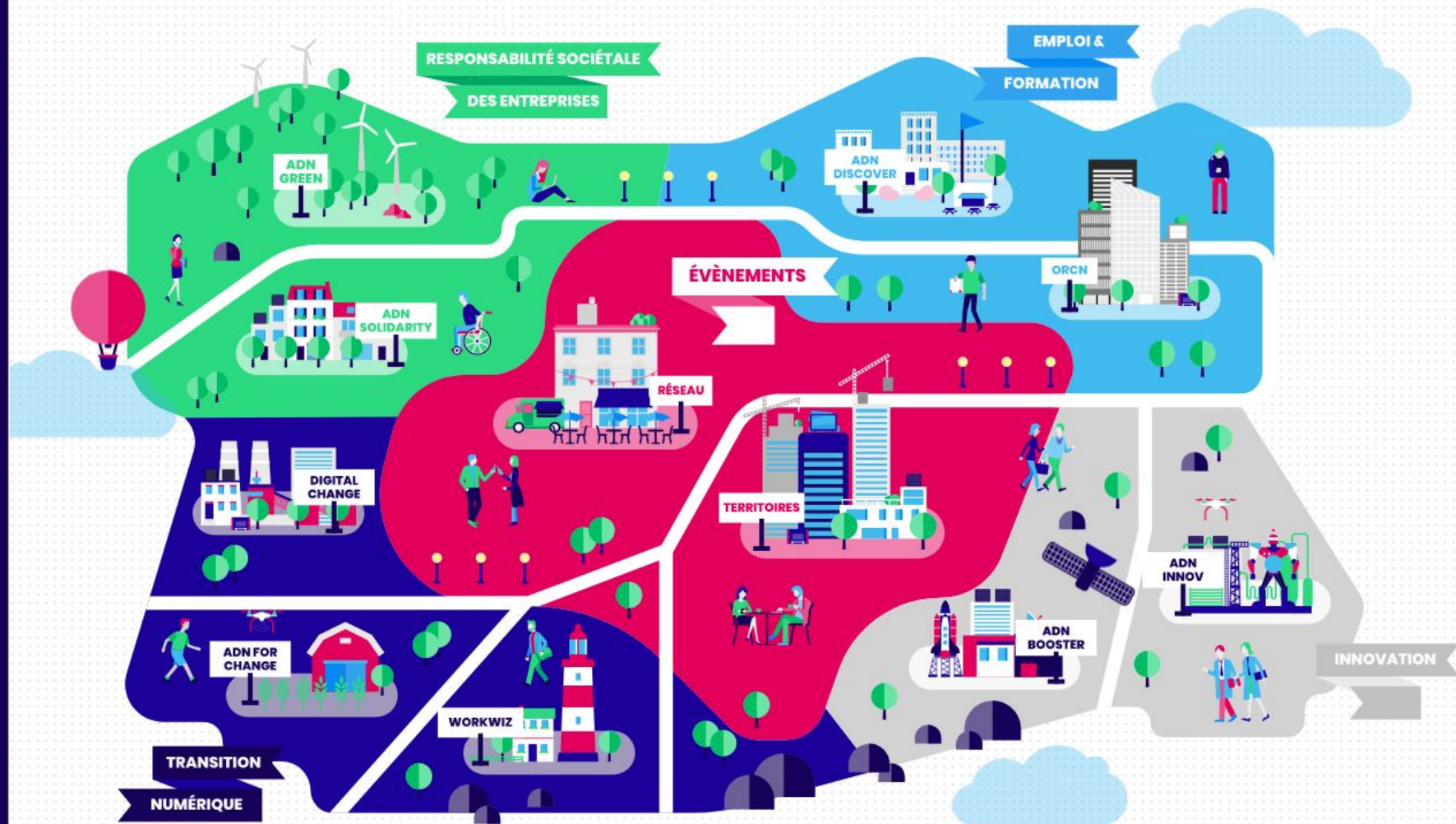
DATA & RH : LES CLEFS DU SUCCÈS

14 septembre 2021

Partagez votre expérience :

 @adnouest

Terrains d'actions d'ADN Ouest





L'ACTEUR DE RÉFÉRENCE DANS LE DÉBAT RH



L'ASSOCIATION NATIONALE DES DRH



Association de loi 1901, créée en 1947,
l'ANDRH est la plus grande communauté de
professionnels des ressources humaines.



L'ACTEUR DE RÉFÉRENCE DANS LE DÉBAT RH



L'ASSOCIATION NATIONALE DES DRH

NOS MISSIONS



CONTRIBUER

à la performance économique
des organisations



FAIRE ENTENDRE

la voix des DRH
#InfluenceRH



REPRÉSENTER

la France au sein de la
Communauté internationale



ASSURER

une veille active



L'ACTEUR DE RÉFÉRENCE DANS LE DÉBAT RH



L'ASSOCIATION NATIONALE DES DRH





L'ACTEUR DE RÉFÉRENCE DANS LE DÉBAT RH



L'ASSOCIATION NATIONALE DES DRH

NOS CONTENUS & SERVICES

ACCOMPAGNER ET PROFESSIONNALISER
DANS LA PRATIQUE DU MÉTIER RH



WEBINARS ANDRH



LIVRES BLANCS
& ÉTUDES ANDRH



personnel



CARRIÈRE RH

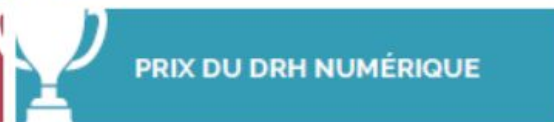


ÉCOUTE RH

VALORISER ET
PROMOUVOIR LA FONCTION RH



INFLUENCE RH, PRISE
DE POSITION



PRIX DU DRH NUMÉRIQUE



ANNUAIRE ANDRH



CLUB #JEUNESPROSRH

UNE RELATION DE PROXIMITE AVEC UN ANCRAGE TERRITORIAL FORT

70 groupes locaux répartis sur l'ensemble du territoire.



Des rencontres mensuelles à **thèmes enrichissants et conviviales** entre membres pour échanger sur les bonnes pratiques et les actualités du métier.

La proximité rend les échanges possibles et facilite **l'entraide**.



Monsieur GERBEL

Directeur de l'Ensemble Scolaire Les Cordeliers



DATA et RH

Les clés du succès

14 septembre 2021



Axelle DACQUIN

Centravet

Data Analyst



Estelle MOUSQUEY

Groupe Le Graët

Chargée de Projet Ressources Humaines

Groupe familial

12 sites localisés en Bretagne
aux savoir-faire agroalimentaires diversifiés



800
collaborateurs



200
Millions d'euros

- Mon activité au sein de ce groupe,



- Avant cela au sein de la Société Centravet

Centravet

NOTRE MISSION

Mutualiser un faisceau de compétences
et un réseau logistique
pour assurer l'approvisionnement
quotidien des vétérinaires praticiens
à un coût optimal.



MÉDICAMENTS



PET FOOD



MATÉRIEL SPÉCIALISÉ

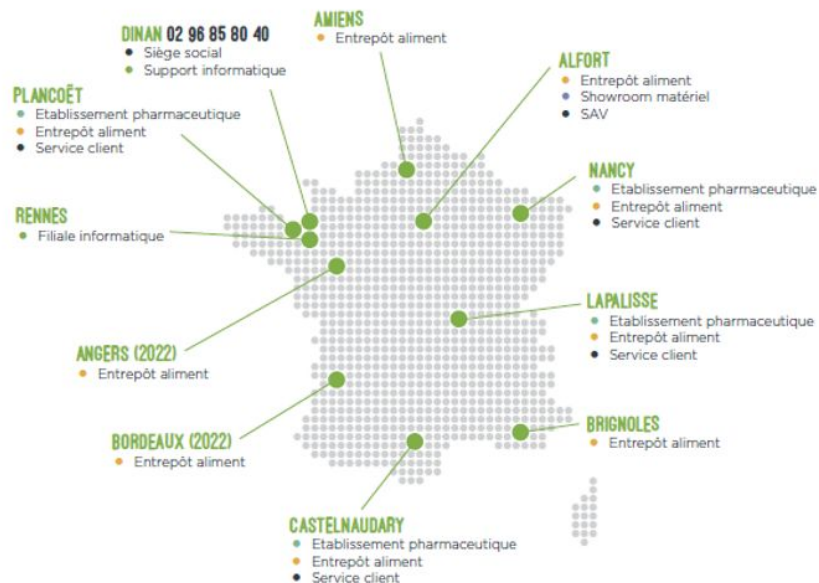


CONSOMMABLES



*Centravet accompagne les vétérinaires
dans le développement de leur structure*

Centravet



La répartition géographique de nos entrepôts ainsi que notre flotte de véhicules de livraison vous offrent la garantie d'une parfaite réactivité, quelle que soit votre localisation.

L'approvisionnement complet de votre structure vétérinaire est assuré par plus de 400 collaborateurs Centravet, partout en France

3 SOLUTIONS DIGITALES À VOTRE SERVICE

RÉACTIVES, SIMPLES ET EFFICACES

POUR TOUS VOS
APPROVISIONNEMENTS



Votre
plateforme de
commande en ligne



TransNet



Egalement
disponible
sur Iphone
& Android

POUR GÉRER VOTRE
CABINET VÉTÉRINAIRE



Votre outil
de gestion
de votre activité

GmVet



POUR RESTER EN CONTACT
AVEC VOS CLIENTS



Votre
application
propriétaire

Pilepoils

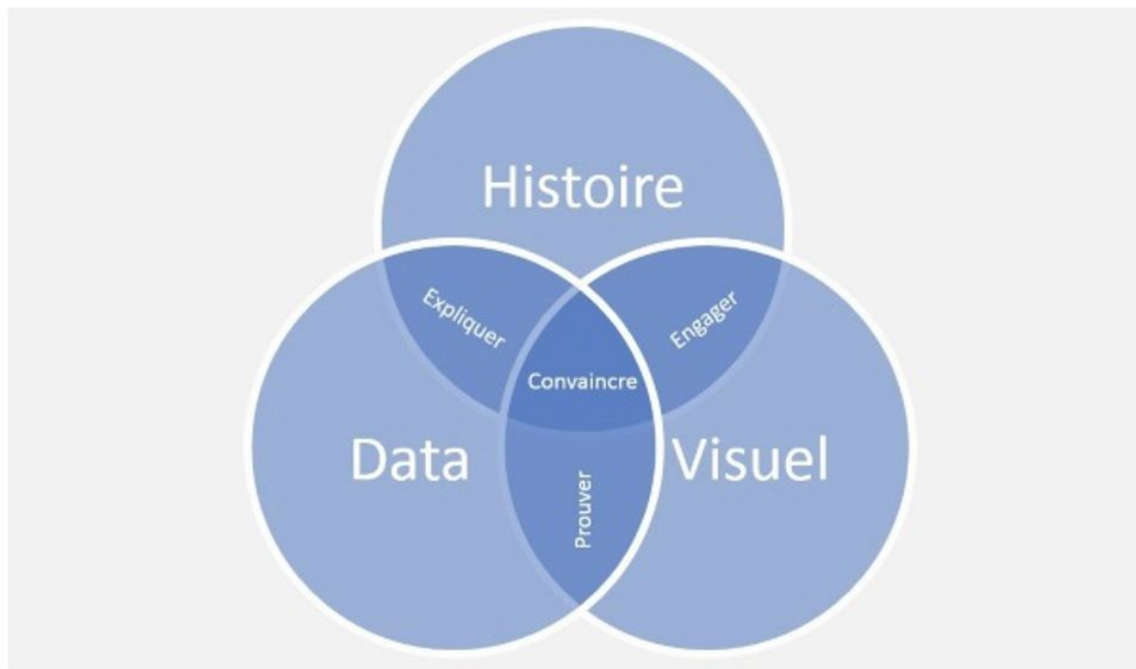


Egalement
disponible
sur Iphone
& Android

A quoi sert la data ?

Comprendre aujourd'hui ...

Pour prédire demain ...



Pourquoi faire appel à la DATA RH



- Dégager du temps
⇒ Un rapport d'analyse récurrent ne sera développé qu'une fois, mais exploité plusieurs fois dans le temps (Ex : BDES)
- Sécuriser les données
⇒ Des données ordonnées et protégées
- Limiter les processus manuels et donc :
 - ⇒ la lenteur de traitement
 - ⇒ les erreurs
 - ⇒ le coût de consolidation des fichiers Excel
 - ⇒ le désintérêt et le désengagement.



Pourquoi faire appel à la DATA RH



- Pouvoir croiser facilement les différentes sources de données
⇒ Différents logiciels de gestion : Gestion du temps, Base salariés, Paye
- Données de l'autonomie à différents acteurs dans l'entreprise : pour que les utilisateurs puissent construire leur propre rapport et effectuer des analyses « à la volée »
⇒ Ne plus être tributaire d'un tiers
- Suivre une activité avec des rapports « Clic – bouton »
- De ne plus faire des constats à posteriori mais anticiper pour se projeter dans l'avenir.



Les clefs de réussite



- Implication des « Champions »
 - Choix de l'outil
 - Référents métier (aide à la définition / validation des définitions des données)
 - Identification et priorisation des rapports avec définition du ROI sur les rapports identifiés
 - Co conception des premiers rapports en vue d'une autonomie métier
 - Participation au club « #Data »

- Implication de la direction



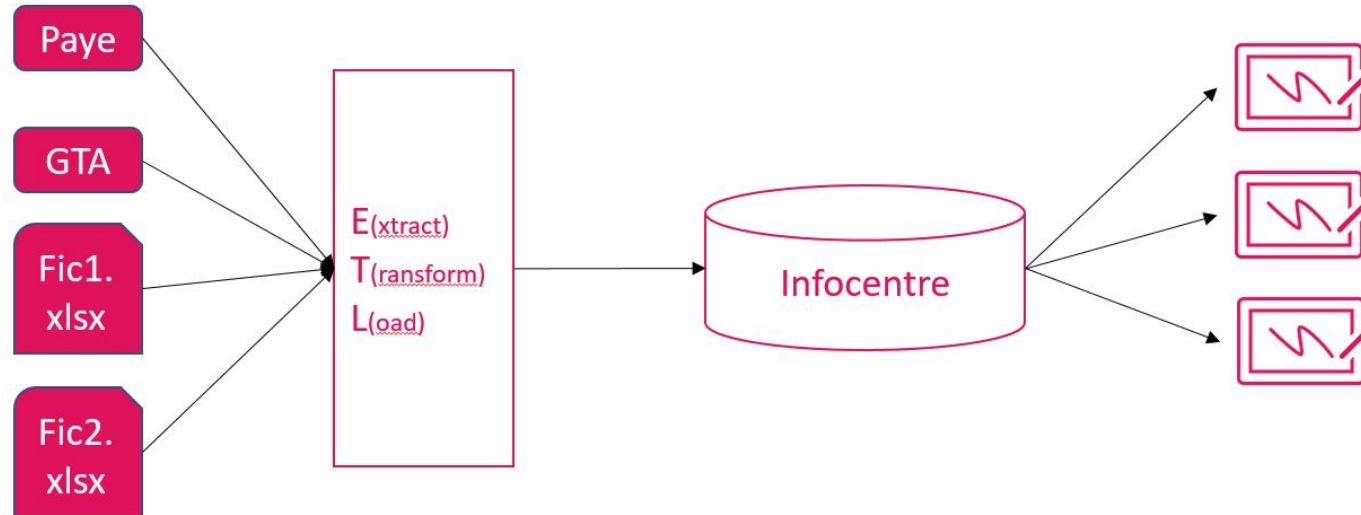
- Se donner les moyens financiers et humains



Un infocentre

Définition wikipedia :

Un entrepôt de données est une [base de données](#) regroupant une partie ou l'ensemble des données fonctionnelles d'une entreprise. Il entre dans le cadre de [l'informatique décisionnelle](#) ; son but est de fournir un ensemble de données servant de référence unique, utilisée pour la prise de décisions dans l'entreprise par le biais de [statistiques](#) et de rapports réalisés via des outils de [reporting](#).



Les différentes étapes d'un projet DATA

1 - Recenser le besoin

- Quels type d'utilisation ?
- Lister les données de référence, les axes d'analyses
- Collecte des besoins finaux : Où se trouvent les données ? Qui en a la responsabilité ?

2 - Modéliser la base de données

- Modélisation en Etoile
- Big Data
- Sécurité

3 - Choix de l'architecture technique

- Base de données
- ETL
- Outil de restitution
- Communication inter application

4 - Mise en œuvre de la solution retenue

- Alimentation de la base
- Réalisation des restitutions
- Recette

1 – Recenser les besoins

Interview du métier :

- Quel problématique à résoudre ?
- Récupérer des exemples de rapports
- Lister les données nécessaires
 - Son nom
 - Sa provenance
 - Son rôle



Le mode de consommation de la données

- ⇒ Rapports « Clic bouton »
- ⇒ Création de rapport « à la volée » ou comment retrouver des informations précises



Les différentes sources de données utilisées

- ⇒ Fichiers Excel
- ⇒ Logiciels

1 – Recenser les besoins

La sécurité des données

- ⇒ Droits accès
- ⇒ RGPD

La diffusion de ces données :

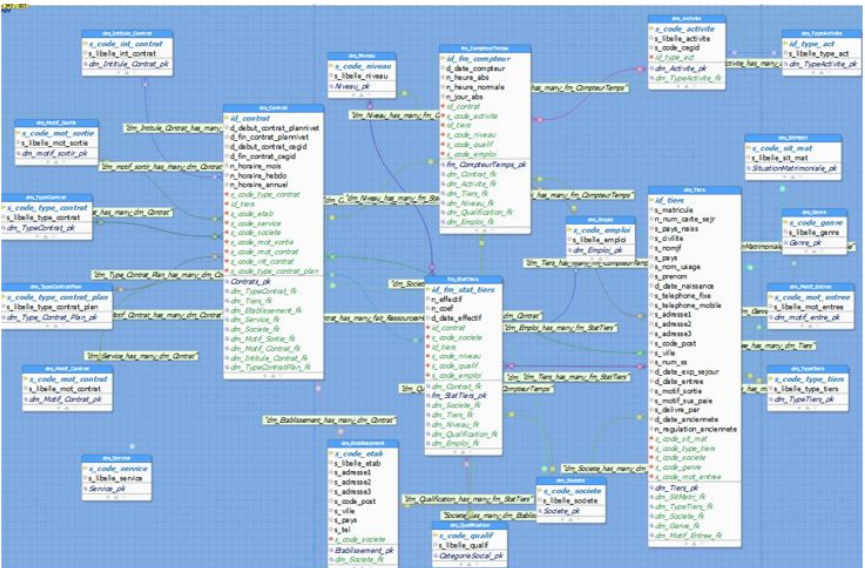
- ⇒ Outil BI de restitution
- ⇒ Génération de fichiers de données
- ⇒ Impression

Le contrôle de la donnée

- ⇒ Qui valide ?
- ⇒ Qui est responsable de la donnée ?

2 - Modéliser la base de données

- Rédaction de la normalisation retenue
- Liste des données de référence (construire un référentiel)
- Liste des indicateurs
- Cartographie des sources de données

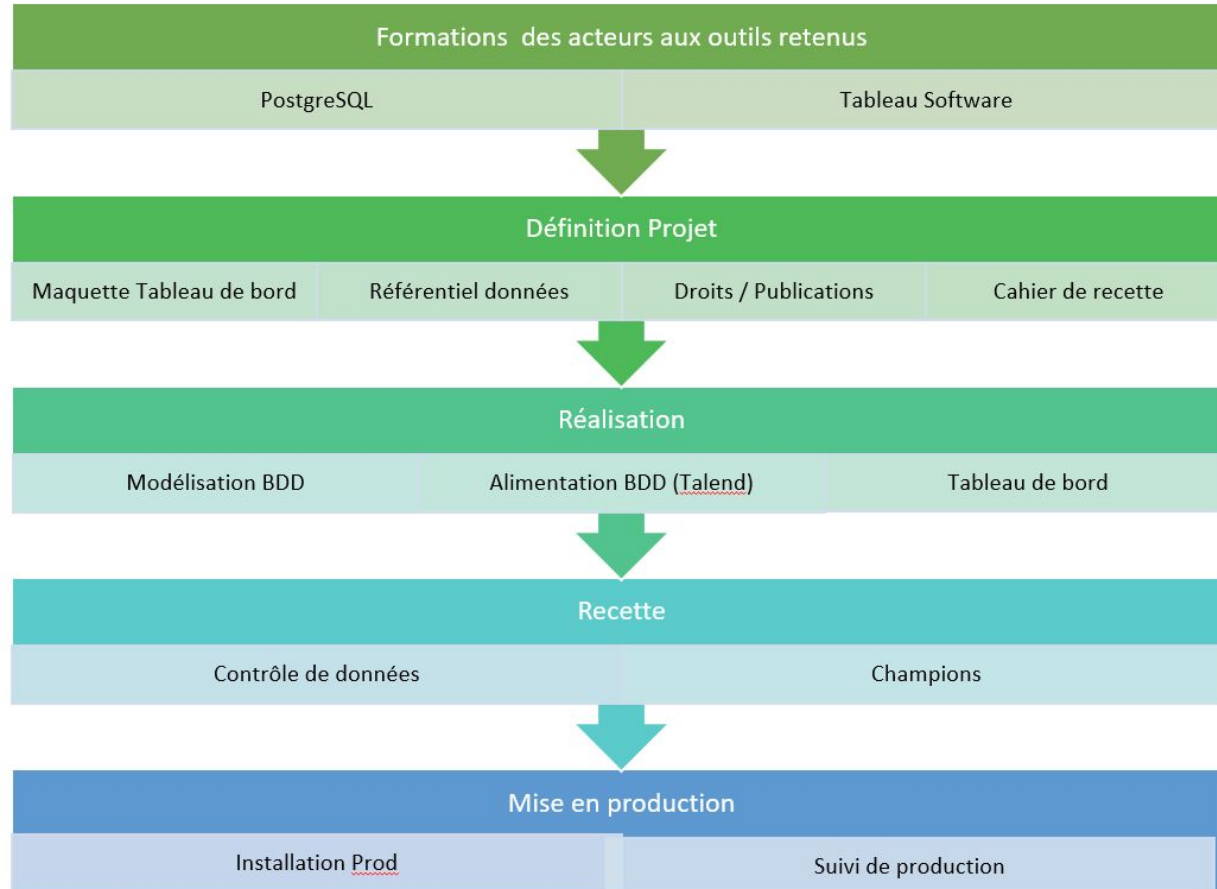


3 - Choix de l'architecture technique

Pour chaque élément, il faudra évaluer les possibilités des outils en fonction des besoins retenus.

- Fiabilité
- Coût
- Popularité (=> trouver plus facilement des ressources)
- Facilité de mise en œuvre
- « Agilité » aux changements d'architecture éventuels

Exemple de planning de mise en œuvre



Exemples

Ancienneté moyenne dans la catégorie professionnelle						
	2019		2020		2021	
	féminin 	masculin	féminin	masculin	féminin	masculin
Apprenti						
Employé						
Cadre						
Agent de maîtrise						

Effectifs par type de contrat
CDI TEMPS PLEIN
CDI TEMPS PARTIEL
CDD TEMPS PLEIN
APPRENTISSAGE
Total général

Exemples

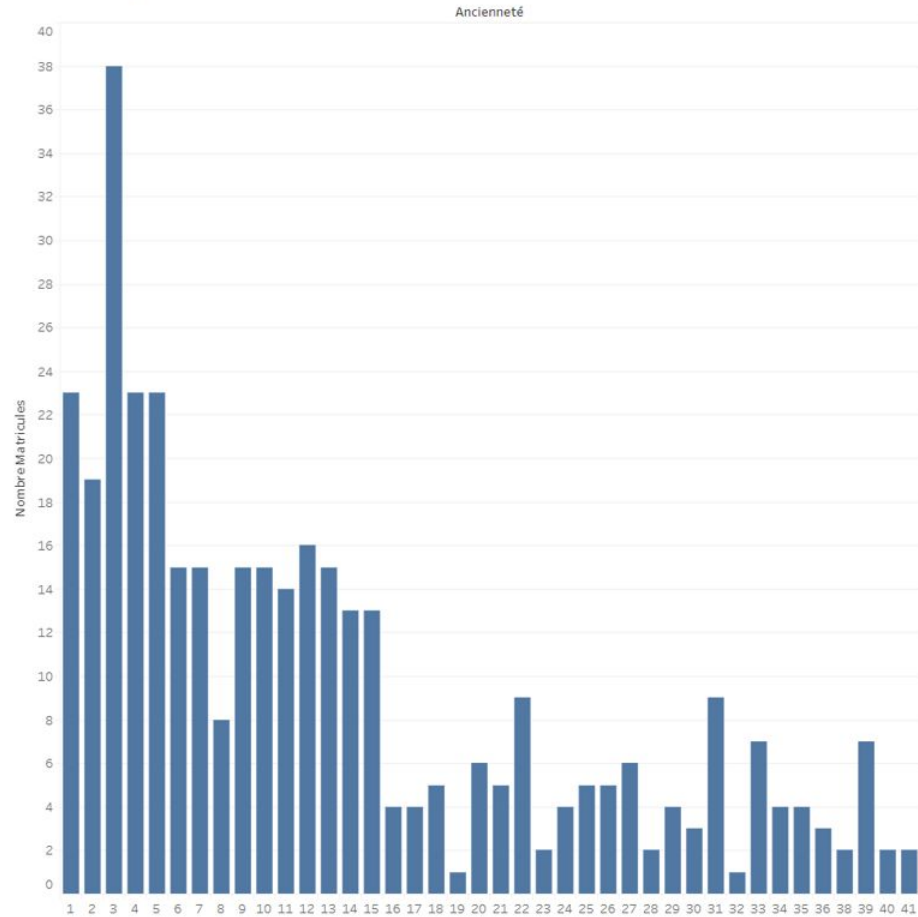
Nombre d'embauches par statut et par genre en CDI							Nombre d'embauches de salariés de moins de 29 ans en CDI			Année embauche (Valeurs ... ▼)
	2018		2019		2020					Année départ (Valeurs ... ▼)
	féminin	masculin	féminin	masculin	féminin	masculin	2018	2019	2020	
Agent de maîtrise							Cadre			
Cadre										
Employé							Employé			

Répartition des recrutements par tranche d'âge et par genre en CDI							Nombre d'embauches par statut en CDI			
	2018		2019		2020		Année embauche			
	féminin	masculin	féminin	masculin	féminin	masculin	Qualification	2018	2019	2020
=<29 ans							Agent de maîtrise			
30 à 39 ans										
40 à 44 ans							Cadre			
45 à 49 ans										
50 à 54 ans										
55 à 59 ans										
> 60 ans							Employé			

Total des départs						
	2018		2019		2020	
	masculin		féminin	masculin	féminin	masculin
CENTRAVET AMIENS						
CENTRAVET BRIGNOLES						
CENTRAVET CASTELNAUDARY						
CENTRAVET DINAN						
CENTRAVET LAPALISSE						
CENTRAVET MAISONS-ALFORT						
CENTRAVET NANCY						
CENTRAVET PLANCOET						
Total général						

Exemples

Ancienneté par métier



Exemples

Ancienneté préparateur





**Pierre-Emmanuel
KOHLER**

Lisi Group

*Directeur des Systèmes
d'Information*



**Jean-François
LOSSOIS**

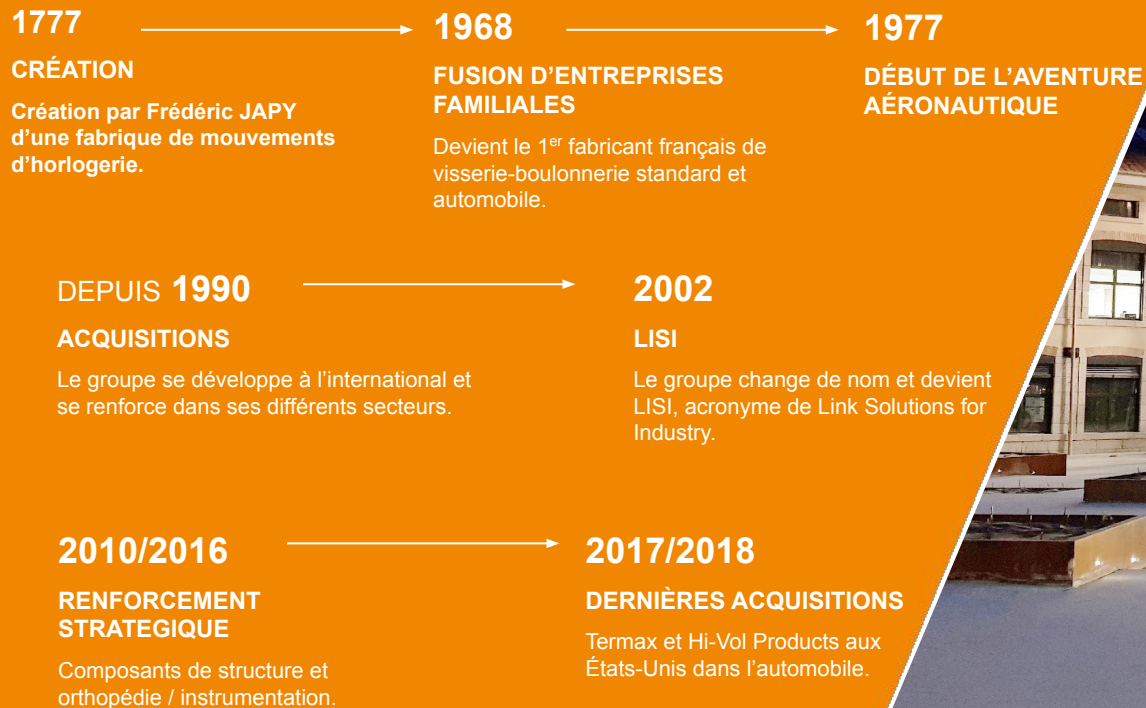
Lisi Aerospace

Responsable Ressources Humaines

Projet Mercateam

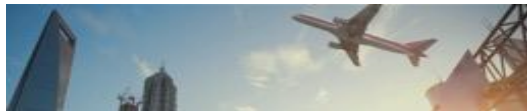
« Avoir les moyens de ses ambitions »

Le groupe LISI = 2 siècles d'ouverture industrielle soutenue par les mêmes familles fondatrices



Groupe LISI : 3 Divisions

LISI AEROSPACE



54%
Du CA groupe
(663 millions d'€)

Fixations et composants d'assemblage pour les plus grands acteurs mondiaux du secteur aéronautique.

LISI AUTOMOTIVE



37%
Du CA groupe
(451 millions d'€)

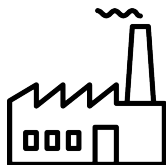
Solutions d'assemblage et composants mécaniques de sécurité pour les constructeurs et les équipementiers automobile dans le monde entier.

LISI MEDICAL



9%
Du CA groupe
(116 millions d'€)

Dispositifs médicaux (implants et instruments) pour la chirurgie osseuse et pour la chirurgie mini-invasive.



44 sites



9 600



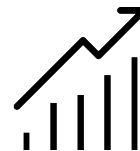
1 230 M€ (2020)



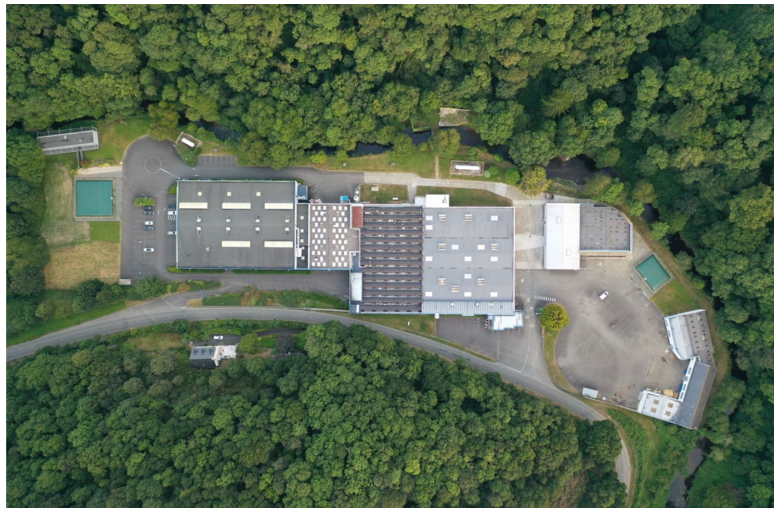
LISI AEROSPACE Saint-Brieuc



100



11,8 M€*



55 % Aéronautique
45 % Sport Automobile + GT



57 % France
43 % Export

*Données 2020

Rappel du contexte



16 mars 2020 : Annonce mesures confinement face à l'épidémie COVID19



17 mars 2020 : Arrêt de l'usine, fin des 20 contrats de travail temporaire, fin de l'équipe de nuit, démarrage activité partielle



31 mars 2020 : redémarrage progressif jusqu'au 18 mai, sur la base du volontariat des équipes en 2 x 8h, après mise en place du protocole sanitaire au sein de l'usine.



2020 : crise sanitaire avec impact économique majeur et durable sur nos activités principales (aéronautique et compétition automobile), sur notre organisation, nos compétences (plan RCC fin 2020 – 21 postes).



Objectifs du projet :

A court terme :

Dans un contexte de double crise (sanitaire et économique), nécessité pour la production d'identifier rapidement les compétences certifiées activables et les risques de pénurie sur des postes très spécialisés ;

A moyen terme :

Digitaliser (mode SAAS) le suivi et l'évolution des compétences, de la formation et l'affectation des opérateurs aux différents postes en usine ;

Centraliser l'information et faciliter l'analyse des données permettant d'agir rapidement sur l'adaptation/l'évolution de nos compétences face aux enjeux économiques.

□ **Ce nouveau mode de gestion, dans un contexte de double crise, a confirmé que nos compétences se devaient d'être au cœur de nos préoccupations**

1^{ère} étape : Déploiement en quelques heures de la plateforme destinée aux fonctions opérationnelles.

2^{ème} étape : Réalisation des plannings d'affectation (gestion de la crise sanitaire COVID19 + Activité partielle)

Étapes suivantes : Réalisation habilitations au poste, gestion actions de formation, matrices polyvalence et compétences



Gouvernance du projet :

- **Comité de pilotage au niveau de la Division LISI AEROSPACE** (Fonctions RH/Digital avec une représentation du site) :
 - Orientations et Axes de déploiement
 - Roadmap et Arbitrages
 - Information des sites
- **Comité de pilotage au niveau du site** (Fonctions RH et Opérationnelles) :
 - Mise en place actions de la Roadmap
 - Identification des besoins et points bloquants
 - Accompagnement des utilisateurs
 - Routines de suivi

Roadmap



Habilitation au poste Polyvalence	Gestion de la formation	Pilotage	Planning	Administration
Dématérialisation de la grille de polyvalence	Dématérialisation des cahiers de formation	Vu de la polyvalence par process	Planning d'affectation du personnel par poste	Bibliothèque des compétences / habilitations
Gestion des habilitations avec dates de fin	Récupération des heures de formations	Suivi des objectifs de polyvalence	Gestion automatique des absences et shift	Droits d'accès suivant les profils
Gestion des requalifications	Dématérialisation des évaluations à chaud et à froid	Suivi du plan de formation		Ajout de formateur extérieur
Visualisation par personne des polyvalences	Dématérialisation des feuilles d'émargement	Etablissement et gestion du plan de formation annuel		Création des équipes et secteurs
Interface de tous les Mercateam au niveau du groupe	Envoi des convocations	Bilan à 6 ans (Suivi du taux de réalisation des entretiens annuels...)		Création de profils de connexion pour le personnel sans adresses
	IA dans la proposition des formations			Pouvoir archiver un compte utilisateur

Fait

En cours

Non débuté

MERCATEAM

Entrées et sorties du personnel

Congés / Absences / Shift

Outil Gestion des
Temps et Activités

Souhaits de formation

Récapitulation des formations faites

Outil Talent
Management

Planning à la semaine de l'affection

Qualification au poste
Disponibilité de l'opérateur

Outil de
planification de
Production



Kévin ROUVIERE

Mercateam

*Co-fondateur / Responsable
produit de l'entreprise*



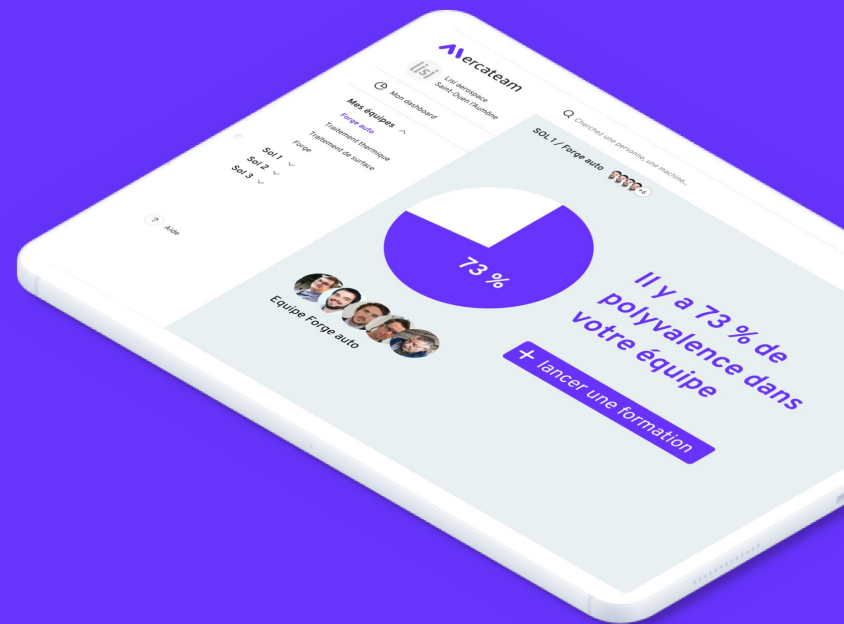
**Pierre-Emmanuel
KOHLER**

Lisi Group

*Directeur des Systèmes
d'Information*



Vos collaborateurs
au coeur de votre réussite.



Une plateforme digitale pour accompagner les usines vers l'industrie 4.0



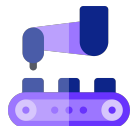
Transmettre le savoir-faire traditionnel aux nouvelles générations et les **former** aux nouvelles compétences



Maximiser l'efficience de leurs équipes en modernisant les outils terrains



Gagner en agilité en augmentant la **polyvalence** des opérateurs pour être plus flexible auprès des clients et s'assurer de produire



Capter et maîtriser la donnée pour valoriser l'opérateur et piloter l'avenir



Des gains à court et moyen terme pour les équipes



Meilleure coordination

Digitalisation du suivi des compétences et habilitations, de la formation, du planning, du suivi des équipes



Maîtrise des ressources

Amélioration du taux de service, de la mobilité dans l'usine, de la polyvalence

Baisse du turnover

Aide à la réduction des TMS & des accidents du travail



Gain financier & ops

Supprime 40 Excels et 30 documents papiers toutes les 100 personnes

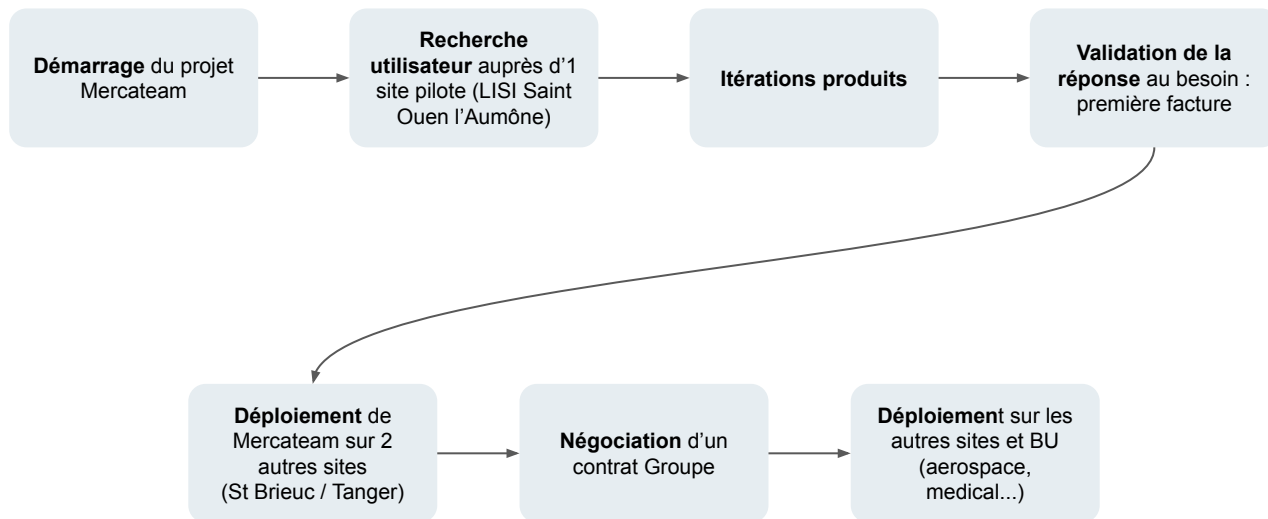
-30% de temps de formation

5h en moins chaque semaine consacré à la conception du planning

1h de sommeil par nuit en moyenne pour le directeur de production

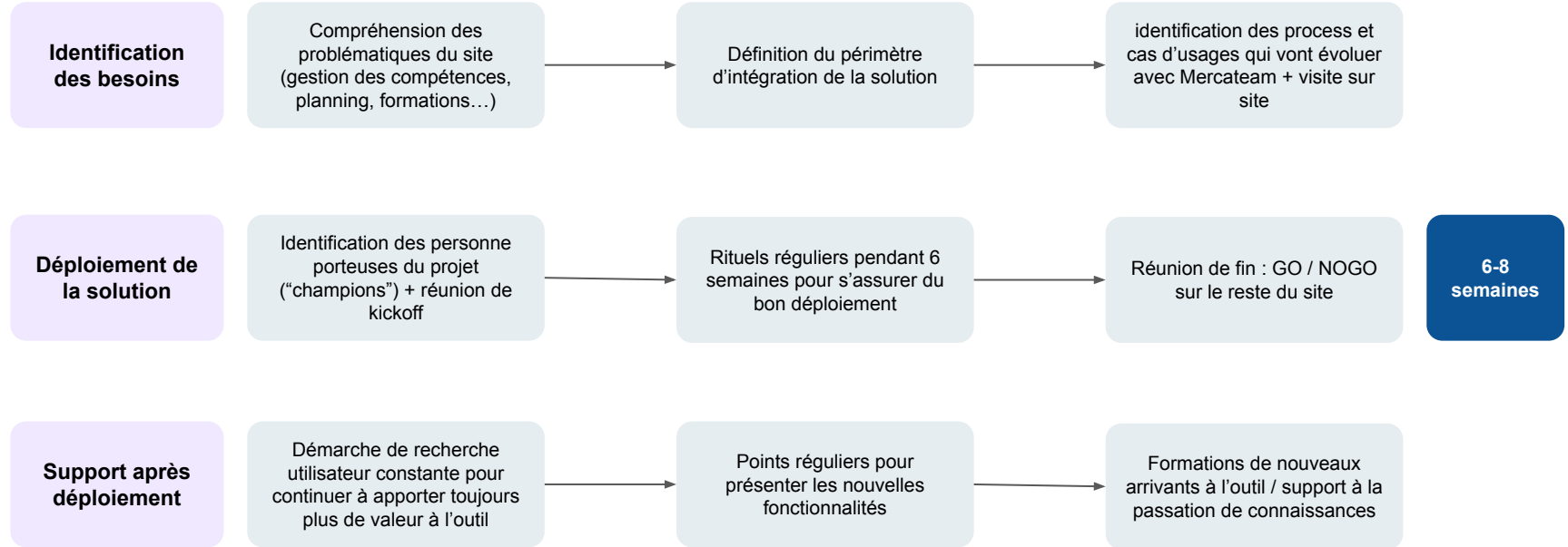
Moins de rebuts et de non qualité liée à l'amélioration de la formation

Le partenariat LISI Group / Mercateam



Recherche utilisateur permanente / Déploiement de nouvelles fonctionnalités / Amélioration de la plateforme et de sa valeur ajoutée

Méthode de déploiement





Adrien Laurentin
Cofondateur

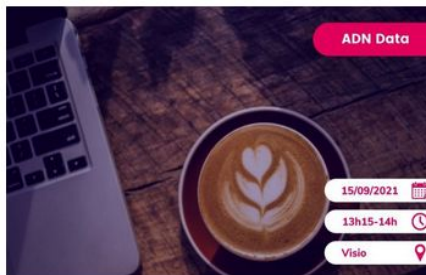
adrien@merca.team
+33 6 84 07 95 11



Kévin Rouvière
Cofondateur

kevin@merca.team
+33 6 30 01 85 69

Vos prochains événements ADN Ouest



15
Septembre

[Visio] Pause-café éthique & intelligence artificielle #1

Visio - 15 septembre 2021 de 13h15 à 14h00 - Grand Ouest

Les Pausés-café éthique et data reprennent du service ! Et c'est au tour de l'Intelligence Artificielle de passer au crible de l'éthique. Pour cette nouvelle série, nous aborderons le Questionnaire d'Autoévaluation pour une Intelligence Artificielle ...



16
Septembre

Attaques Cyber : c'est arrivé près de chez vous !

Maison des associations, Rennes - 16 septembre 2021 de 18h30 à 21h30 - Rennes

"On pense souvent que ça n'arrive qu'aux autres"... ADN Bretagne et la communauté ADN Cyber vous proposent une soirée spéciale avec témoignages et retours d'expériences d'attaques cyber locales.



20
Septembre

[Webinaire] Guide de survie et REX d'une hybridation de SI en multi cloud

Visio - 20 septembre 2021 de 18h00 à 19h15 - Grand Ouest

L'étendue des services Cloud public a explosé. La question naturelle qui se pose dans un contexte d'hybridation Cloud n'est plus "Comment porter mon infrastructure dans le cloud" mais "comment la rendre performante opérationnellement et financièrement ...

Vos prochains événements ADN Ouest



23
Septembre

Innover pour recruter dans le numérique

Base des sous-marins - Bâtiment K3 - Lorient - 23 septembre 2021 de 19h00 à 21h30 - Lorient

Chaque année, l'enquête emploi et compétences du numérique en Bretagne et Pays de la Loire (ORCN), pointe la forte tension dans le recrutement de profils techniques au sein de la filière numérique. La demande étant plus forte que l'offre, il y a pénurie ...



30
Septembre

Afterwork ADN Data : la communauté fête ses 2 ans !

Région nantaise - 30 septembre 2021 de 18h30 à 22h00 - Nantes

Déjà 2 ans jour pour jour que la communauté ADN Data a vu le jour. Pour marquer le coup, les membres animateurs de la communauté sont heureux de vous proposer de vous retrouver à cette date anniversaire pour une soirée en toute convivialité, autour d'un ...



01
Octobre

Pitch ta DSI ! Rencontre du Cercle des DSI

Hotel Mercure, Le Parc Du Golfe - 01 octobre 2021 de 09h30 à 17h00 - Vannes

Première rencontre en présentiel du Cercle des DSI ADN Ouest : venez apprendre ou perfectionner votre pitch avec vos pairs pour reprendre la main sur votre communication et vous armer pour développer le marketing de votre DSI !

Vos prochains événements ADN Ouest



05
Octobre

Soirée découverte ADN Ouest

ADN Ouest, Connecting Place - 05 octobre 2021 de 18h00 à 20h00 - Nantes

Nouveau, futur, ancien membre vous souhaitez (re)découvrir l'association, ses activités, ses projets en cours et à venir pour l'animation et le développement de la filière numérique dans l'Ouest ? Nous avons le plaisir de vous convier à la soirée ...



12
Octobre

L'agilité : une clef à la sortie de crise sanitaire ?

Brittany Ferries, Roscoff - 12 octobre 2021 de 18h00 à 19h30 - Roscoff

ADN Finistère a le plaisir de vous inviter à sa première soirée en présentiel (et accessible en visio !) qui aura pour thème "l'agilité : une clef à la sortie de crise sanitaire ?". Trois retours d'expériences rythmeront la soirée.



14
Octobre

Fresque du numérique

Connecting Place, Nantes - 14 octobre 2021 de 17h30 à 20h30 - Nantes

Dans le sillage de la Fresque du Climat, la Fresque du Numérique est un atelier ludique et collaboratif qui vise à sensibiliser et à former les participant.e.s aux enjeux environnementaux du numérique. L'atelier formule des pistes de solutions et ouvre ...

Votre avis
compte !



Lien : klaxoon.com
Mot de passe : 9JP2VZ9

(un pseudo vous sera demandé)



Vous êtes au ♥
du numérique !

www.adnouest.org

Partagez votre expérience :

 @adnouest