

ADN 56 – ADN Data & IA

19/09/2023



18h30-20h30



TEKNICA, Ploemeur



En partenariat avec :

AUDÉLOR
DÉVELOPPEUR DE TERRITOIRE

ADN Ouest : Agir pour le Développement du Numérique en Pays de la Loire et en Bretagne

UN LARGE RÉSEAU


+680 Structures adhérentes

+4300 Membres

100 Évènements

2 Régions

4 ENJEUX MAJEURS

 Emploi et formation


 Transition Numérique

 RSE

 Innovation

7 COMMUNAUTÉS THÉMATIQUES

 Numérique Responsable

 Santé

 Infra & services

 Cybersécurité

 Stratégie Digitale

 Data & IA

 Management

DES PROGRAMMES AU SERVICE DE LA FILIÈRE



2 Observatoires : métiers et compétences numériques / économie et investissements



1 Fonds de Dotation : ADN Solidarity



1 accélérateur de projets innovants : ADN Booster

DES PÔLES TERRITORIAUX

ADN 44

ADN 29

ADN 49

ADN 56

ADN 35

ADN 22

ADN 85



DES CERCLES METIERS

 DPO

 DSI

 CMO

Les valeurs :

Partager les expertises
Développer les usages
Promouvoir et sensibiliser
Et surtout avoir le plaisir de se retrouver !

Nos projets

- Data storytelling
- Ethique et IA
- L'entreprise data managée : enquête de maturité data
- Data gouvernance

7 thématiques

- Stratégie Data en entreprise
- Gouvernance des données
- Acculturation
- Usages
- Sociétal / Éthique
- Technique
- Réglementaire

Nos ressources

- L'art de mettre en valeur nos données d'entreprise : les bonnes recettes pour faire du datastorytelling
- Pourquoi l'humain est au coeur des sujets Data & IA réussis
- Industrie & Data
- Enquête de maturité
- Qualité des données et compétence, comment lever les freins de nos projets data



Cédric MISSOFFE
Business & Decision
Pilote

Notre prochain événement :

- 19/09/2023 : Salon de la DATA
- 19/09 Ploemeur Data & IA au service de la performance de l'entreprise et l'expérience utilisateurs
- 21/11 : Event Best-of
- 23/11 Quimper Data & IA au service de la performance de l'entreprise et l'expérience utilisateurs

Introduction :

Les différents types d'IA, les prérequis de la data et les enjeux éthiques



Olivier Lagrandeur
CEO Data Inceptio
& animateur de la communauté
ADN Data

IA* : Intelligence Artificielle : définition communément acceptée

« L'Intelligence Artificielle (**IA**) est la science dont le but est de faire faire par une machine des tâches que l'homme accomplit en utilisant son intelligence. ... - d'Intelligence Artificielle est apparue en 1956. On peut lui préférer celle d'Informatique Heuristique. »

« L'intelligence artificielle (IA, ou AI en anglais pour Artificial Intelligence) consiste à mettre en œuvre un certain nombre de techniques visant à permettre aux machines d'imiter une forme d'intelligence réelle.»

> Validité d'une IA = Test de Turing (cf. film Enigma ou the imitation game)



IA* : classification actuelle des formes d'IA

Type I : la réactivité

C'est le stade le plus basique de l'intelligence artificielle, et le plus développé actuellement : une machine capable de percevoir le monde alentour et d'agir en fonction de ces perceptions – la meilleure illustration étant Deep Blue, l'ordinateur d'IBM qui avait battu le champion d'échecs Garry Kasparov en 1996. Selon certains penseurs de l'Intelligence Artificielle, la recherche devrait d'ailleurs [se concentrer sur l'élaboration de ce seul type de machines](#).

Type II : la mémoire limitée

Contrairement aux machines réactives, les machines à mémoire limitée ont la capacité de s'appuyer sur des représentations du monde pour prendre une décision. Les voitures autonomes en sont un bon exemple : dotées d'un répertoire de représentations du monde préprogrammées, elles sont capables d'ajuster leur vitesse ou leur trajectoire en fonction de plusieurs facteurs, comme le trafic ou les courbes de la route.

Type III : la théorie de l'esprit

Le troisième type d'intelligence artificielle marque un point de rupture entre les machines qui existent et celles que nous allons construire dans le futur. Grâce à [la théorie de l'esprit](#), les robots vont pouvoir non seulement appréhender et classer des représentations du monde, mais aussi comprendre et hiérarchiser les émotions pouvant influencer sur le comportement humain, et adapter leur comportement en conséquence.

Type IV : l'auto-conscience

L'auto-conscience est le palier final du développement de l'intelligence artificielle. L'auto-conscience consiste à doter les machines de la capacité de former des représentations d'elles-mêmes. Comme une extension du type III de l'intelligence artificielle, les machines dotées d'auto-conscience comprennent non seulement les émotions humaines, mais parviennent à se les appliquer, tout en pouvant prédire celles des autres.



IA* : classification actuelle des formes d'IA informatiques



- **A N I** : Artificial Narrow Intelligence ou IA mono activité. Le logiciel créé par DeepMind, filiale de Google, capable de battre les meilleurs joueurs de Go est une solution A N I.
- **A G I** : Artificial General Intelligence ou IA capable de résoudre des problèmes très variés, à l'image de ce que peut faire un homme ou une femme. Libratus, première forme d'AGI.
- **A S I** : Artificial Super Intelligence ou IA ayant des capacités supérieures à celles de l'espèce humaine.



Retour d'expérience

Le smart data : un nouvel outil pour le pilotage de production dans l'industrie



Romuald Rituit
DSI - AGH



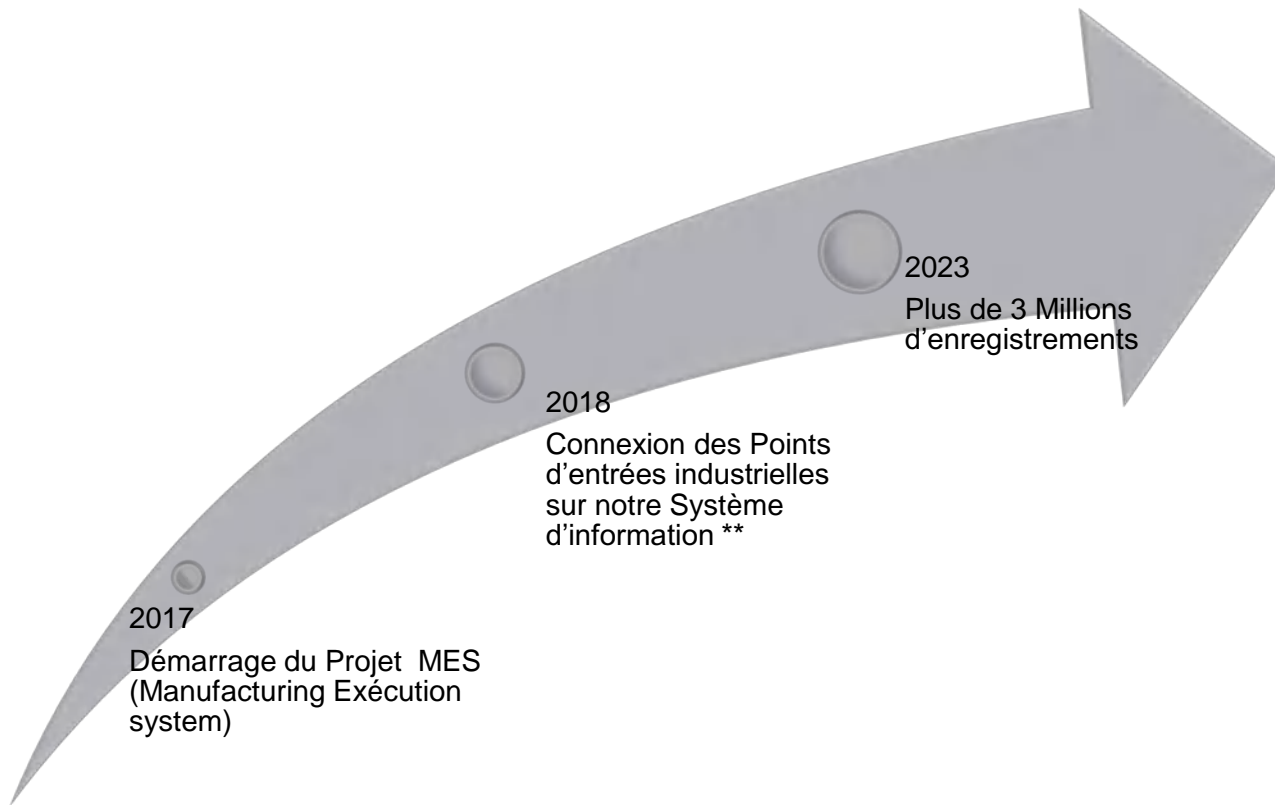
Laurent Mollard
Directeur R&D
Altho



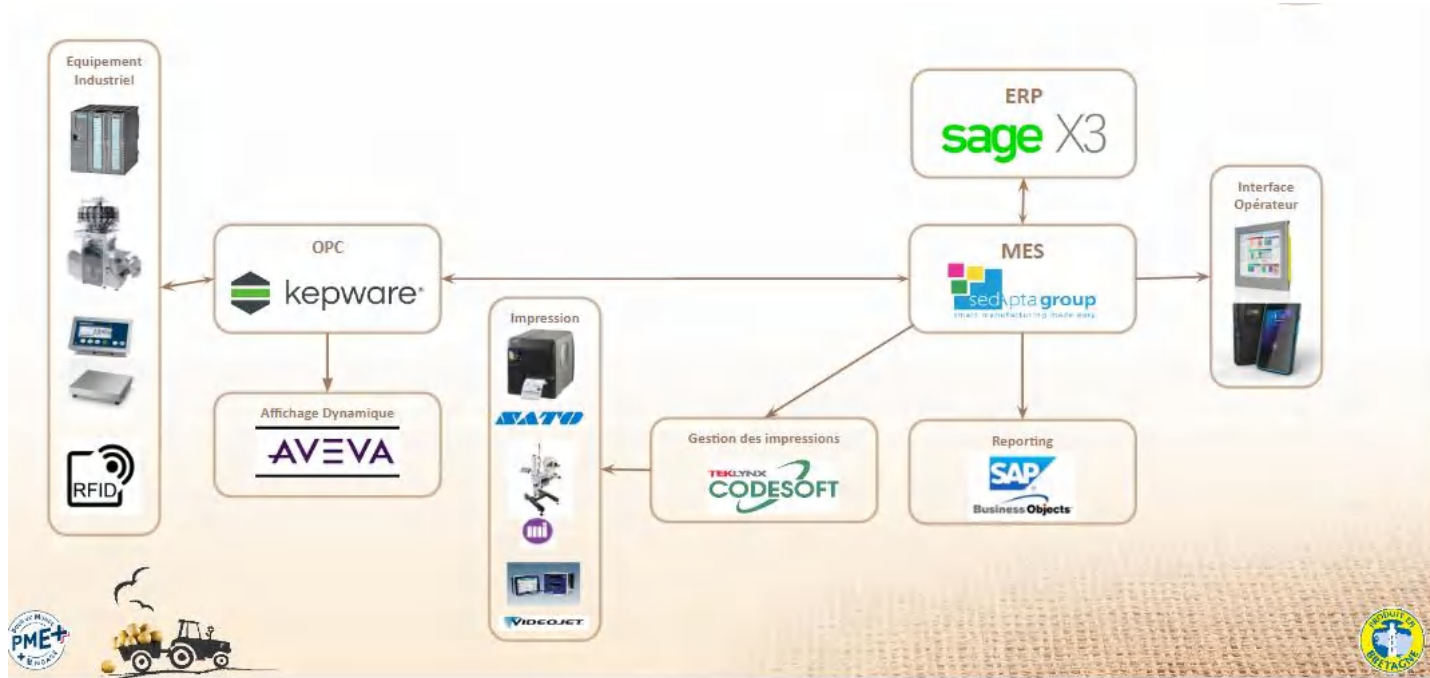
Geoffrey Ruiz
Ingénieur produit
Altho



La genèse du SmartData chez Altho



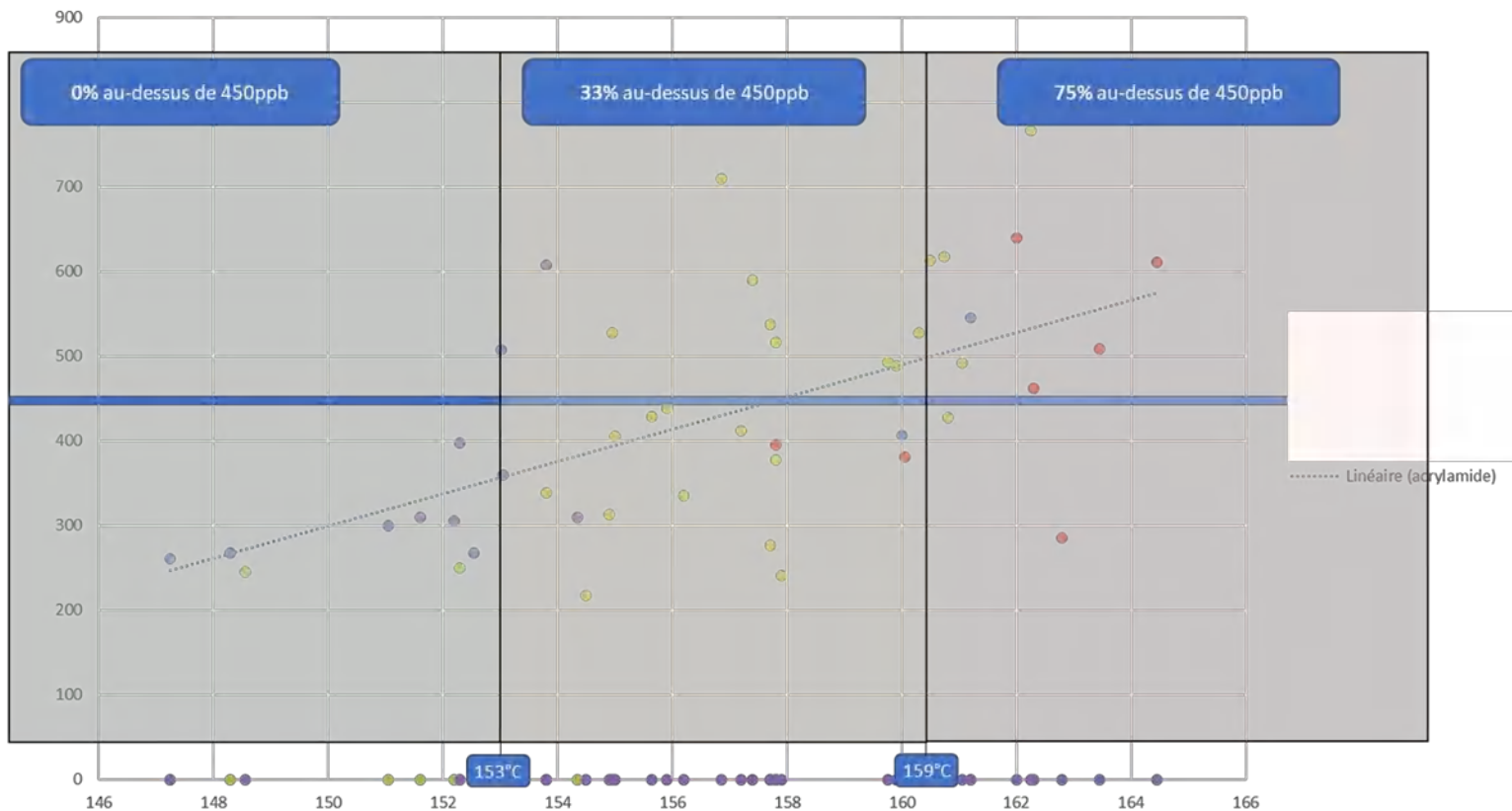
Connexion des Points d'entrées industrielles sur notre Système d'information



Suivi et gestion du risque acrylamide

Toutes lignes de production (ST Gérard),
toutes recettes - Mérieux

Acrylamide vs dernière température de sortie



Analyses mass data pour comparaison des lignes et identification des points d'intérêts

Récupération de 66000 données sur 4 mois et traitement selon les différents paramètres friteuses

Construction de barèmes

Exemple sur une recette spécifique : ondulée (OND)

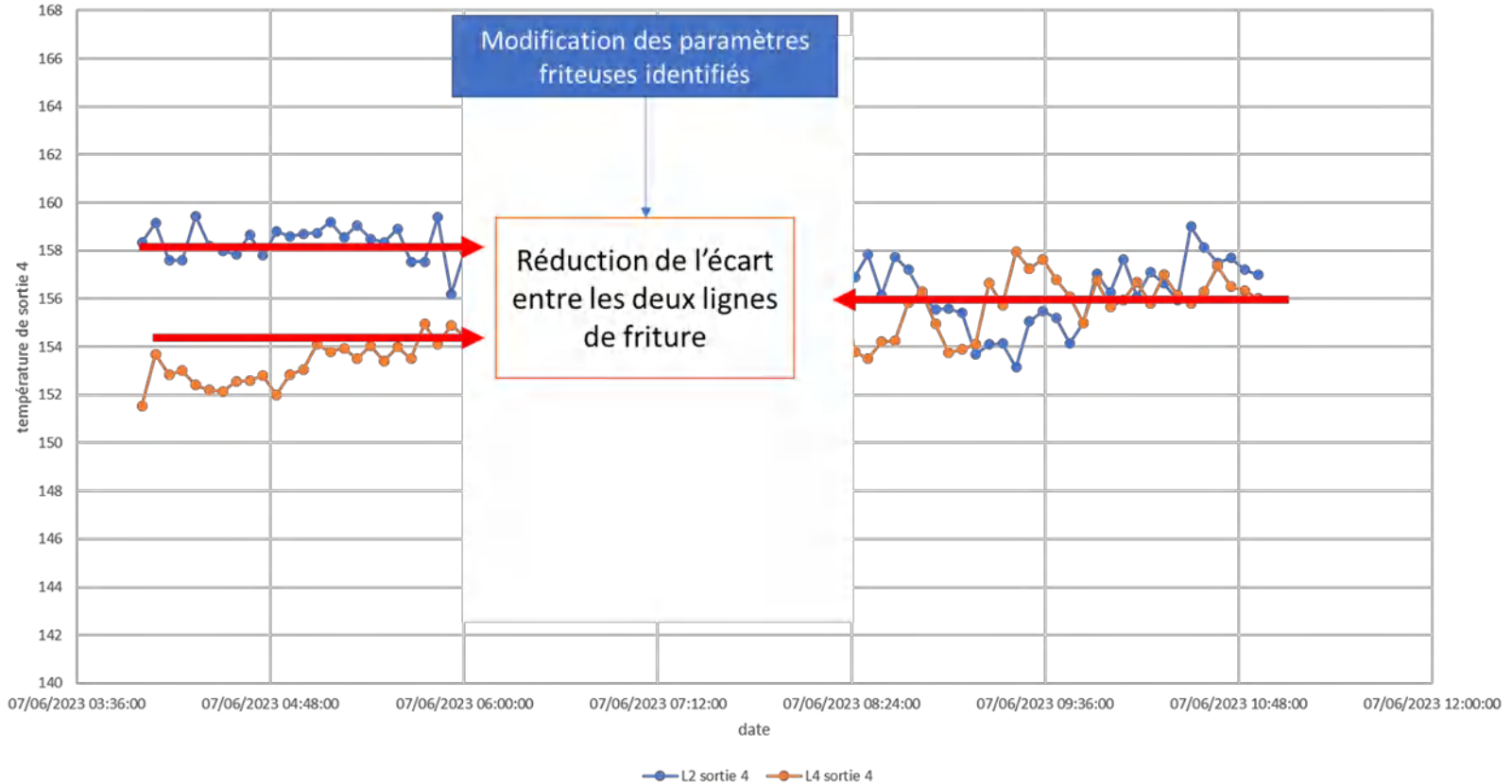
Étiquettes de lignes	Moyenne température sortie friteuse	% de production dans l'échelon de barème
OND	153,87	
L2	159,29	1,00
1-vert	152,85	0,04
2-orange	156,17	0,09
3-rouge	159,90	0,87
L4	153,22	1,00
1-vert	152,01	0,74
2-orange	155,87	0,18
3-rouge	158,59	0,08

Identification des inégalités, recherches d'explications

Identification des paramètres cibles et programmation d'essai

Analyses data pour suivi précis des essais et comparaison avec une autre ligne

Evolution des températures



Retour d'expérience

Création d'un agrégateur d'expériences de voyages grâce à l'intelligence artificielle pour la start up **My Little Trip**



Olivier Lagrandeur
CEO Data Inceptio
& animateur de la communauté
ADN Data

3 – Voyagez avec l'IA !!

Avec

#MYLITTLETRIP.



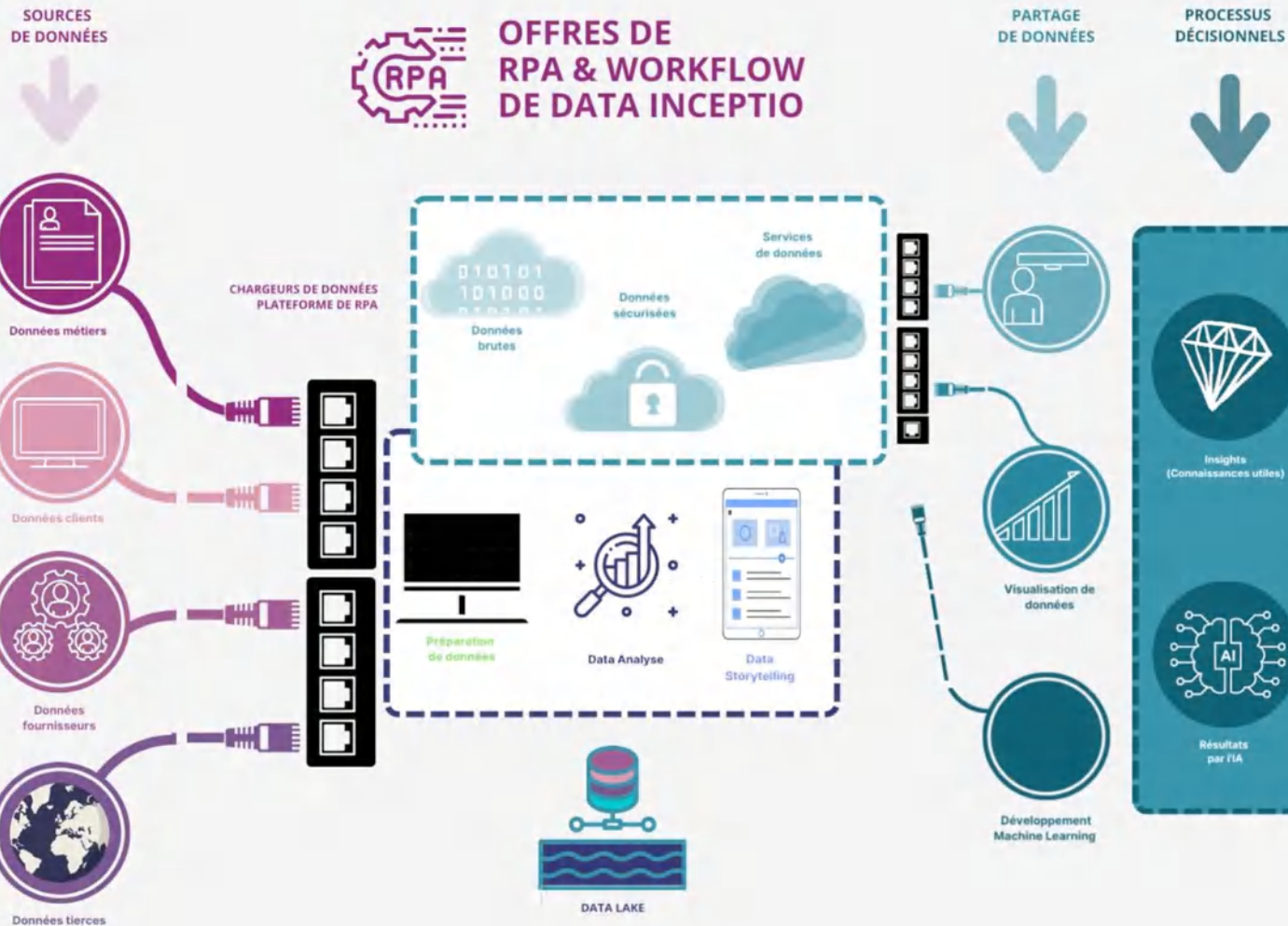
Miki Glancy

Fondatrice

10:15 – 10:45

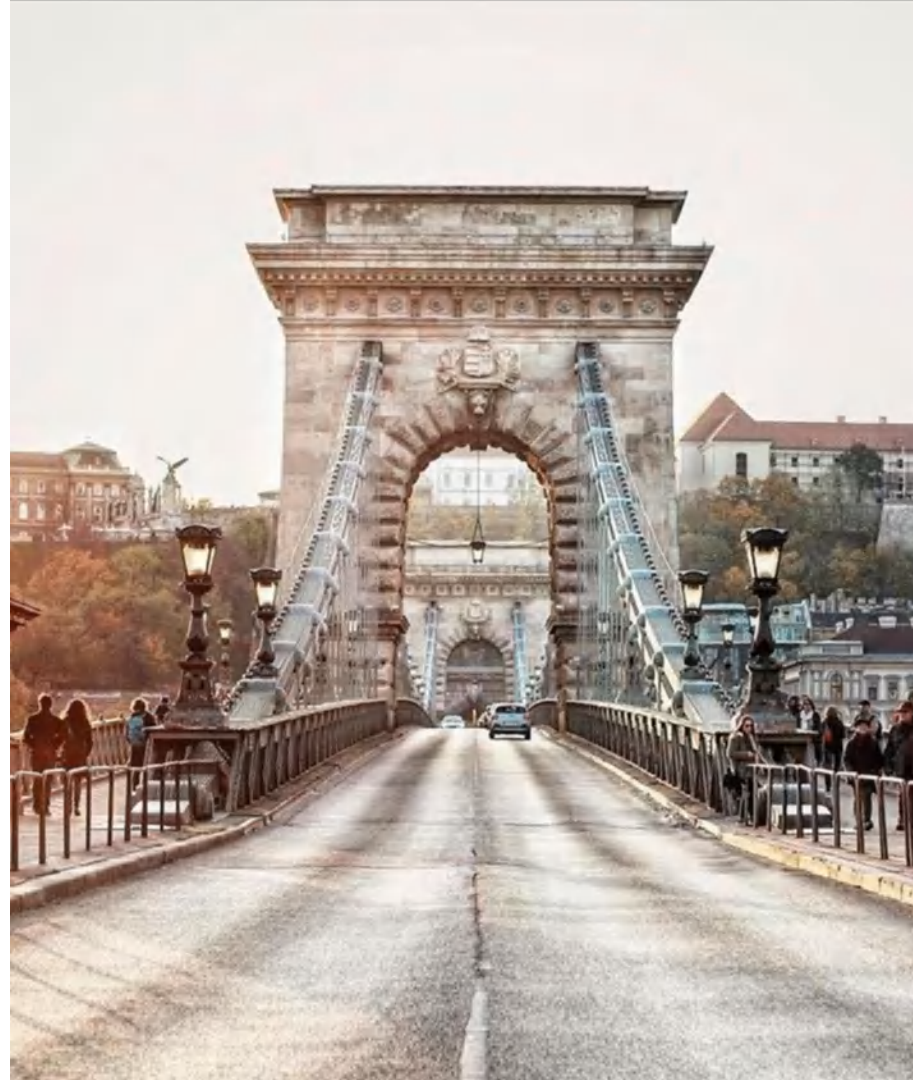


La plateforme Data Inceptio



LE PREMIER SERVICE D'ABONNEMENT DE VOYAGES

#MYLITTLETRIP.



AVEZ-VOUS DÉJÀ ESSAYÉ D'ORGANISER DES VOYAGES ENTRE AMIS ?



On sait très bien comment ça se passe : **des WhatsApp interminables entre tout le monde...**

Clara veut **la mer**, Adrien veut faire **de la rando**, Alice est dispo tous les **36 du mois**

Et Max refuse de partir **sans son chien**, sans parler du **budget de chacun...**

Bref, organiser **des vacances entre amis**, c'est une galère !!



OU UN WEEK-END EN AMOUREUX ?



Vous avez envie de faire **une surprise à votre moitié...**

Mais rien que l'idée de rechercher **le lieu parfait**, dans le budget aux dates où vous pouvez faire garder les enfants, **est un vrai casse-tête**

Sans parler du fait que **vous ne voulez pas la décevoir !**

Bref, ça vous met encore plus de **pression et de stress...**



RÉSERVER UN WEEK-END



10 heures pour 2 jours



Décision



Recherche



Vols



Hôtels



Réserver



Planifier les activités sur place



Partir en Week-end



Partager
l'expérience

Face à des **milliers de marques** qui se font concurrence...



Tripadvisor



RYANAIR



Skyscanner



airbnb

easyJet

Booking.com

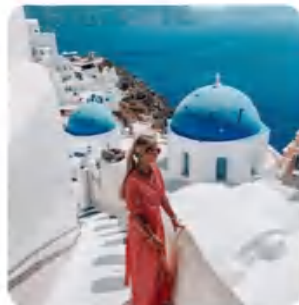
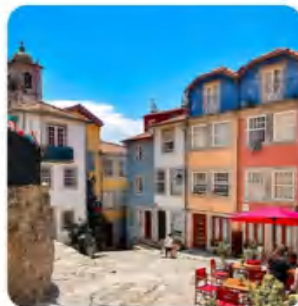
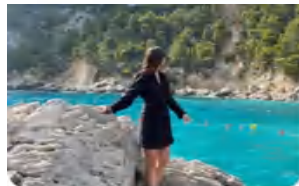
#MYLITLETRIP.

LA FAÇON LA PLUS SIMPLE DE VOYAGER !

À PARTIR DE 59€ / MOIS
Hébergement + Transport inclus

3 VOYAGES / AN
Un Voyage de 3 jours / 2 nuits tous les 4 mois

DESTINATION SURPRISE
Vivre Une Vraie Aventure en Europe



COMMENT ÇA MARCHE ?



Le profilage client

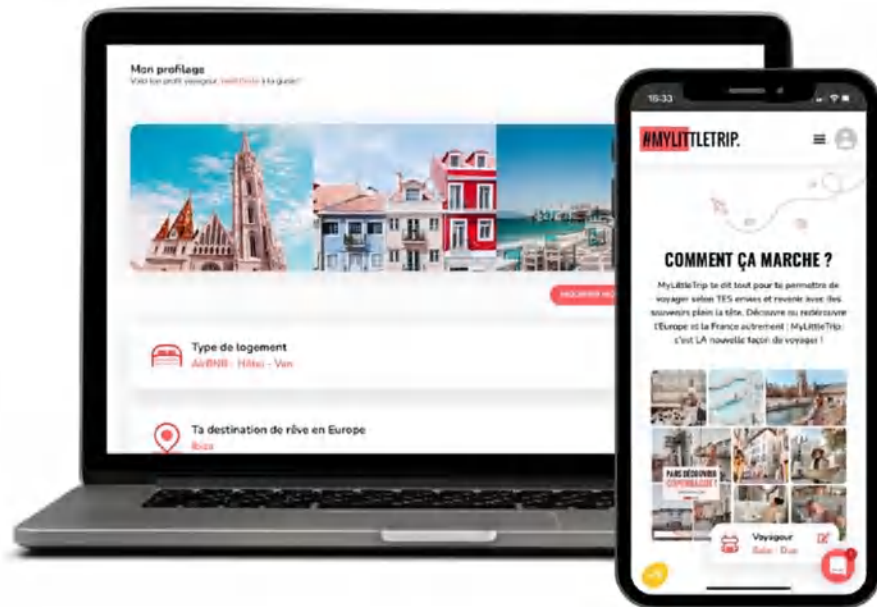
Comment souhaites-tu voyager ?

Tes styles de voyage

Les destinations à exclure

Ton type de transport

Choisis tes dates de départ



COMMENT ÇA MARCHE ?



Carte postale :

1 mois avant de partir
Destination surprise
Partage sur les réseaux sociaux

Guide de voyage :

Transport + Logement
Bons plans 100% personnalisés
Informations pratiques sur la destination

NOTRE COEUR DE CIBLE



Ils aimeront l'expérience MyLittleTrip

La cible 18-35 ans

16 millions de personnes en France, soit 30%
de la population française

Une génération ultra connectée, en recherche
d'aventures uniques et de lieux "instagrammables"

Influencée par la simplicité des achats et qui utilise les
nouveaux modèles de consommation comme UberEat
ou Deliveroo



NOTRE STRATÉGIE

Nous :



Revenus récurrents



Stratégie d'achats maîtrisée



Data client

Nos partenaires :



Taux d'occupation



Volumétrie d'achat



Data client

EXPÉRIENCE
CLIENT
UNIQUE !

COMMENT UTILISE-T-ON LA DATA CLIENT ?



Matcher une destination ou une prestation avec un profil voyageur

=



Réduire à terme le temps humain sur le traitement des voyages

+



Proposer des expériences personnalisées en cross-sell = Expérience client

Visite guidée en tuk-tuk autour de Lisbonne

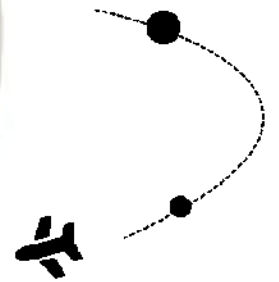
Journée en beach club à Palma de Majorque

Dîner romantique pour 2 pour leur anniversaire

L'ÉQUIPE MYLITTLETRIP



#MYLITTLETRIP.



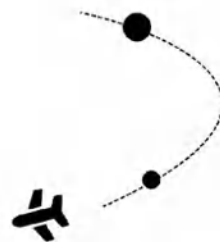
COMMENT ACCOMPAGNER MYLITTLETRIP ?



Devenir notre associé(e), c'est nous suivre et nous aider à **grimper la prochaine marche...**

Alors **accompagnez MyLittleTrip** dans le déploiement de son service à **travers toute l'Europe !**

L'aventure, c'est aussi **avec vous**, et ça commence maintenant !



#MYLITTLETRIP.

#SURPRISE #EUROPE #ABONNEMENT #VOYAGES

MERCI POUR
VOTRE ÉCOUTE !

#MYLITTLETRIP.



Virginie
@mrs_nine



Une super expérience avec MyLittleTrip ! Un beau séjour à Porto, dans un hôtel sublime qui était en plein centre de Porto vu qu'il est situé dans la gare (donc autant dire que le cadre était splendide!) On a réellement pu bien profiter de notre séjour, en partant tôt et en rentrant le dimanche en fin de journée. De plus, l'équipe MyLittleTrip nous avait organisé une heure de visite de la ville en Tuk tuk, le guide était génial et on a adoré l'expérience. Encore merci !





Débat / Échange avec la salle

La data et l'IA, quelles réglementations au regard de la loi ? Quelle vision de l'IA pour l'avenir ?

Quels sont les enjeux juridiques et éthiques en matière d'IA ?

=> L'IA peut produire des **résultats bénéfiques** sur les plans sociaux, économiques et environnementaux et donner des avantages concurrentiels aux entreprises

=> L'IA peut aussi être à l'origine de **nouveaux risques** ou de **conséquences négatives** pour les personnes ou la société.

L'enjeu est donc d'adopter une approche équilibrée entre avantages et inconvénients

Quels sont les enjeux juridiques et éthiques en matière d'IA ?

« IA Act » : en avril 2021 -> proposition de Règlement européen établissant des règles harmonisées concernant l'IA

<https://eur-lex.europa.eu/legal-content/FR/TXT/?uri=CELEX%3A52021PC0206>

Les objectifs d'un tel Règlement :

- **IA responsable, transparent et digne de confiance**
- **Approche fondée sur les risques**
- **Faciliter l'innovation et les investissements**

Quels sont les outils qui existent pour évaluer un système d'IA ?

- Guide d'auto-évaluation pour les systèmes d'IA de la CNIL = grille d'analyse afin de permettre aux entreprises d'évaluer elles-mêmes la maturité de leurs systèmes d'intelligence artificielle au regard du RGPD
- <https://www.cnil.fr/fr/intelligence-artificielle/guide>



Quels sont les outils qui existent pour évaluer un système d'IA ?

- Questionnaire ALTAI du groupe d'experts de la Commission européenne = grille d'évaluation pour une IA digne de confiance
- <https://digital-strategy.ec.europa.eu/fr/node/806>



Quels sont les outils qui existent pour évaluer un système d'IA ?

- Questionnaire ALTAI du groupe d'experts de la Commission européenne = grille d'évaluation pour une IA digne de confiance
- **Repris par le Groupe de Travail "éthique & IA" sous la forme d'un serious game en cours d'élaboration → rejoignez-les !**



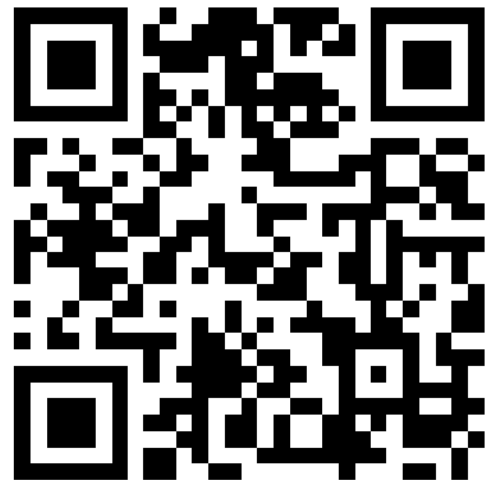
Quels sont les outils qui existent pour évaluer un système d'IA ?

- L'outil Ethical AI créé par le syndicat professionnel Numeum : <https://ai-ethical.com/>
- Les travaux sur la standardisation de l'IA publiés par l'ISO : <https://www.iso.org/committee/6794475.html>
- Tableau d'identification et d'évaluation des risques et opportunités en IA: <https://aiethicslab.com/the-box/>

Aller vers
app.klaxoon.com

D5UPKMG

app.klaxoon.com/join/D5UPKMG



(un pseudo vous sera demandé)